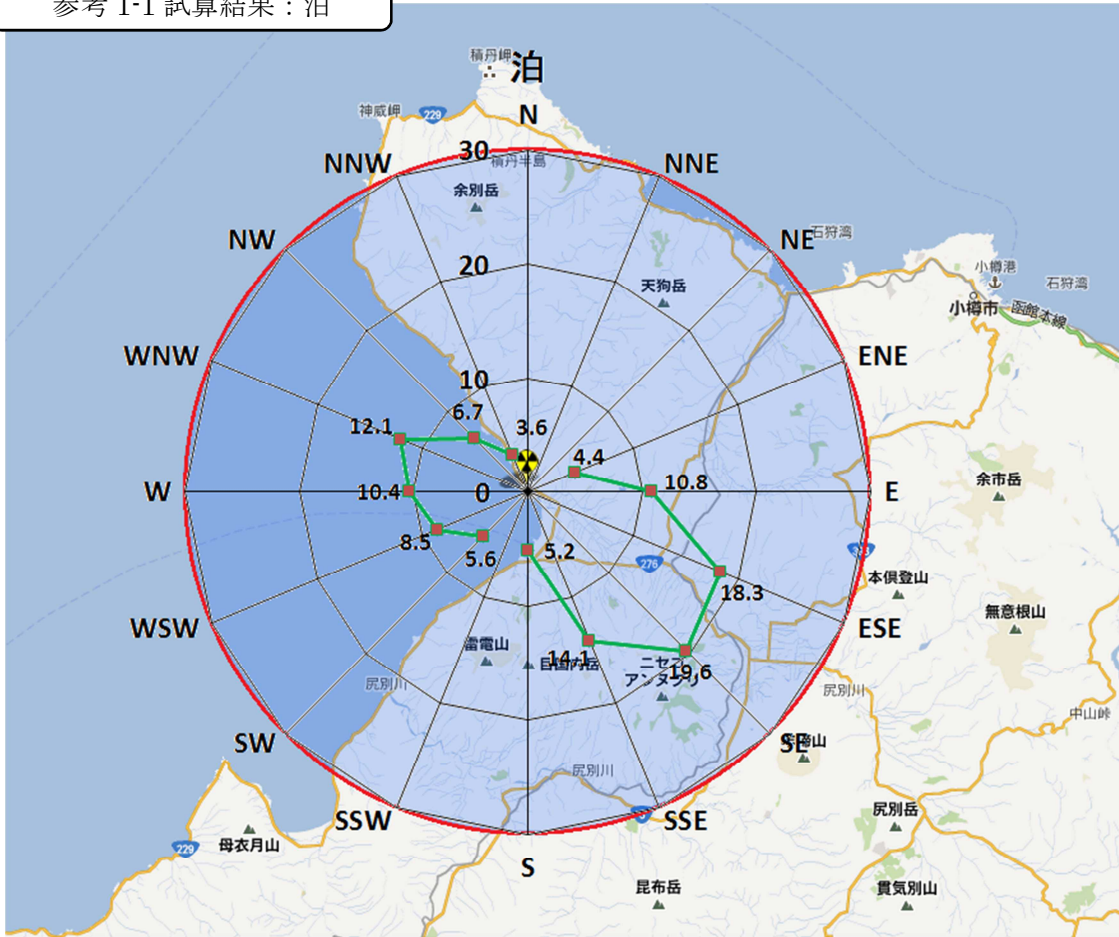


拡散シミュレーションの試算結果
(修正版)

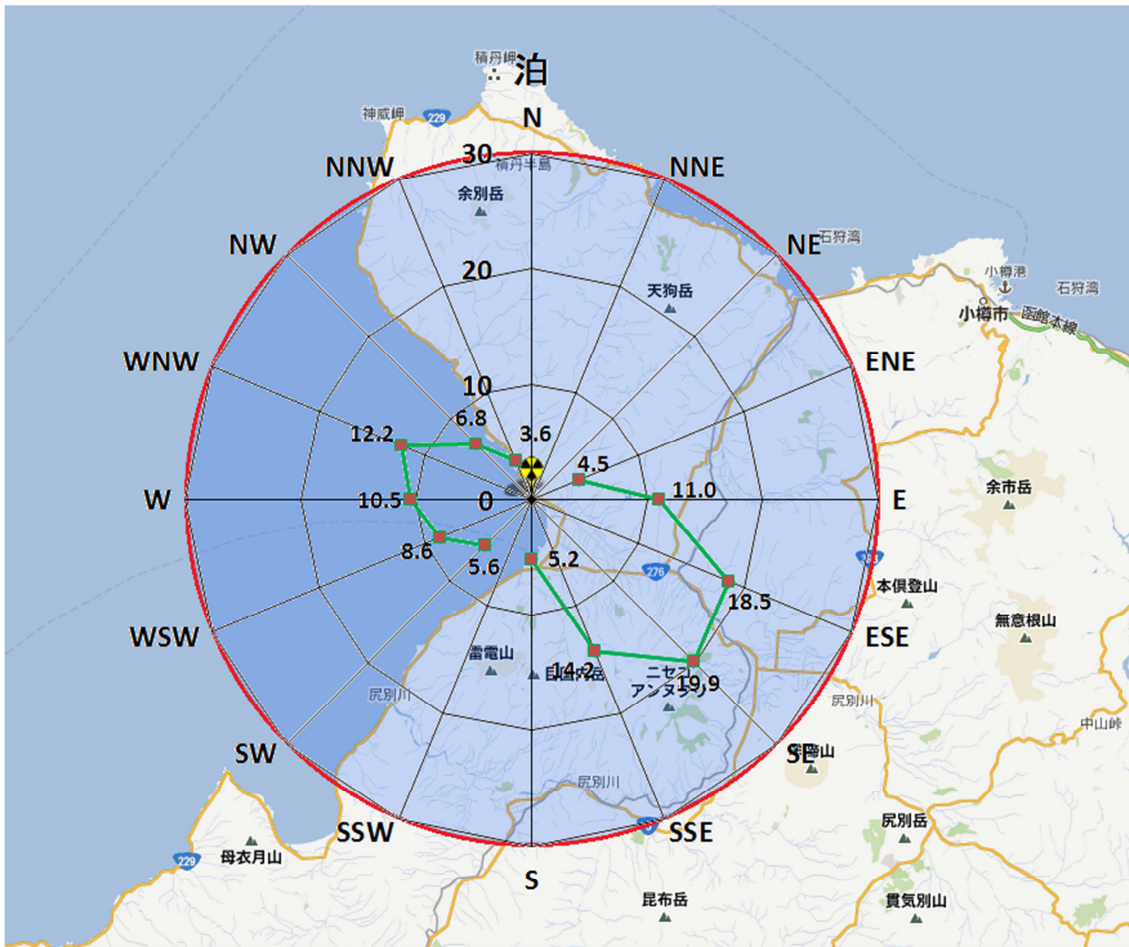
平成24年10月

原子力規制庁

参考 1-1 試算結果：泊



福島第一原子力発電所（1～3号機）の放射性物質量と同じと仮定した計算



サイト出力に対応した放射性物質量を仮定した計算

参考1-2 方位別のめやす線量を超える距離(泊)

単位: km

	赤色骨髄線量 (福島第一原子力発電所(1~3号機)の放射性物質と同じと仮定) 97%値	赤色骨髄線量 (サイト出力に対応した放射性物質と同じと仮定) 97%値	実効線量 (福島第一原子力発電所(1~3号機)の放射性物質と同じと仮定) 97%値	実効線量 (サイト出力に対応した放射性物質と同じと仮定) 97%値
N	*	*	*	*
NNE	*	*	*	*
NE	*	*	*	*
ENE	< 0.2	< 0.2	4.4	4.5
E	< 0.2	< 0.2	10.8	11.0
ESE	0.3	0.4	18.3	18.5
SE	0.3	0.3	19.6	19.9
SSE	0.2	0.2	14.1	14.2
S	< 0.2	< 0.2	5.2	5.2
SSW	*	*	*	*
SW	< 0.2	< 0.2	5.6	5.6
WSW	< 0.2	< 0.2	8.5	8.6
W	< 0.2	< 0.2	10.4	10.5
WNW	0.2	0.2	12.1	12.2
NW	< 0.2	< 0.2	6.7	6.8
NNW	< 0.2	< 0.2	3.6	3.6

■ : 陸側最大方位

■ : 海側方位

<備考>

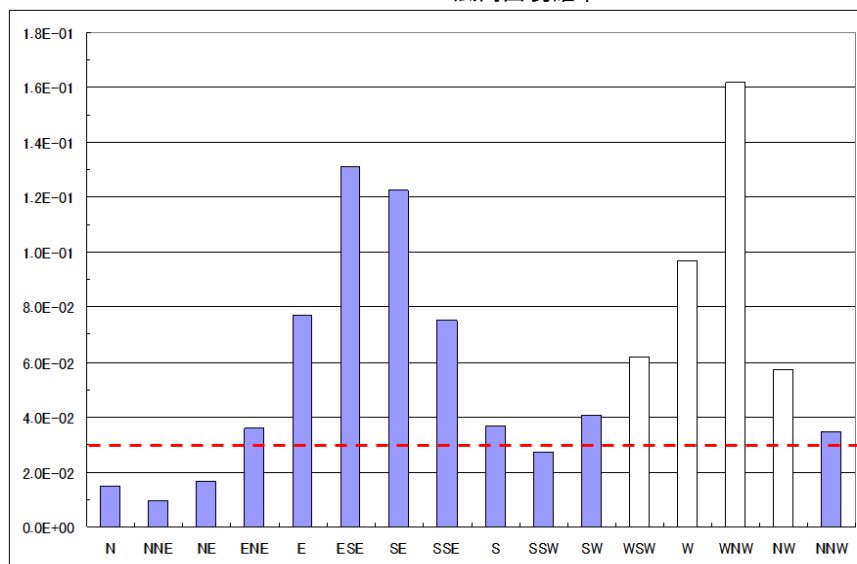
*印は、当該方位に着目した場合、97%値が出現しない場合を示す。

16方位のうち最大値となる(海側除く)

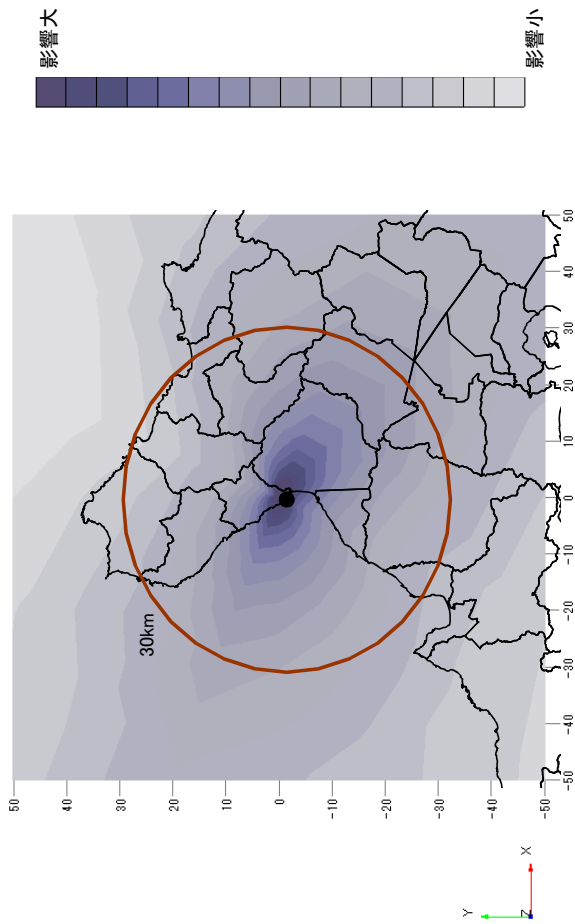
赤色骨髄線量の期待値: 0.2km、すそ値: 2.0km

実効線量の期待値: 3.9km、すそ値: 48.3km

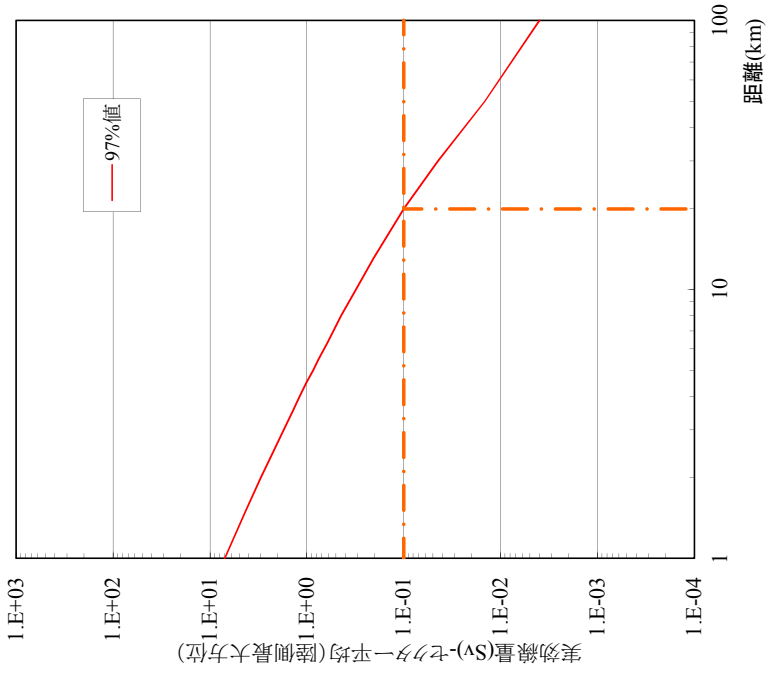
風向出現確率



■ : 陸側方位



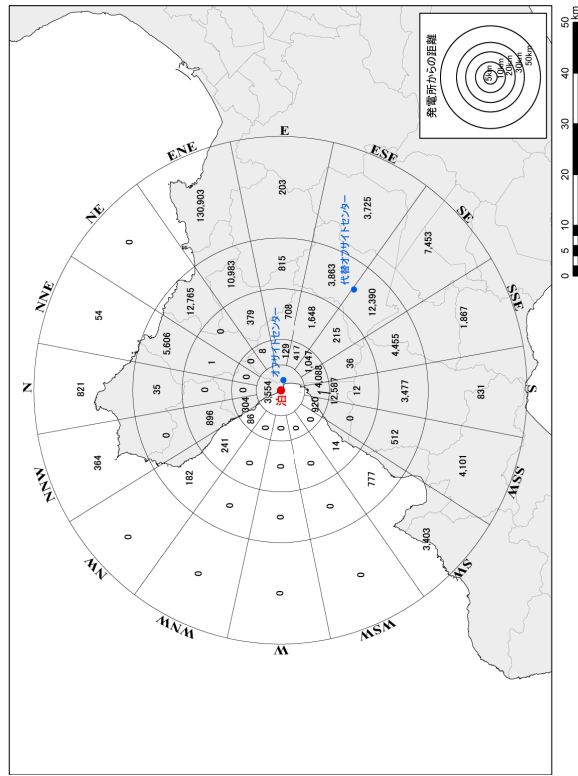
実効線量の期待値によるコンタ図及び30km同心円



注; 陸側最大方位はSE

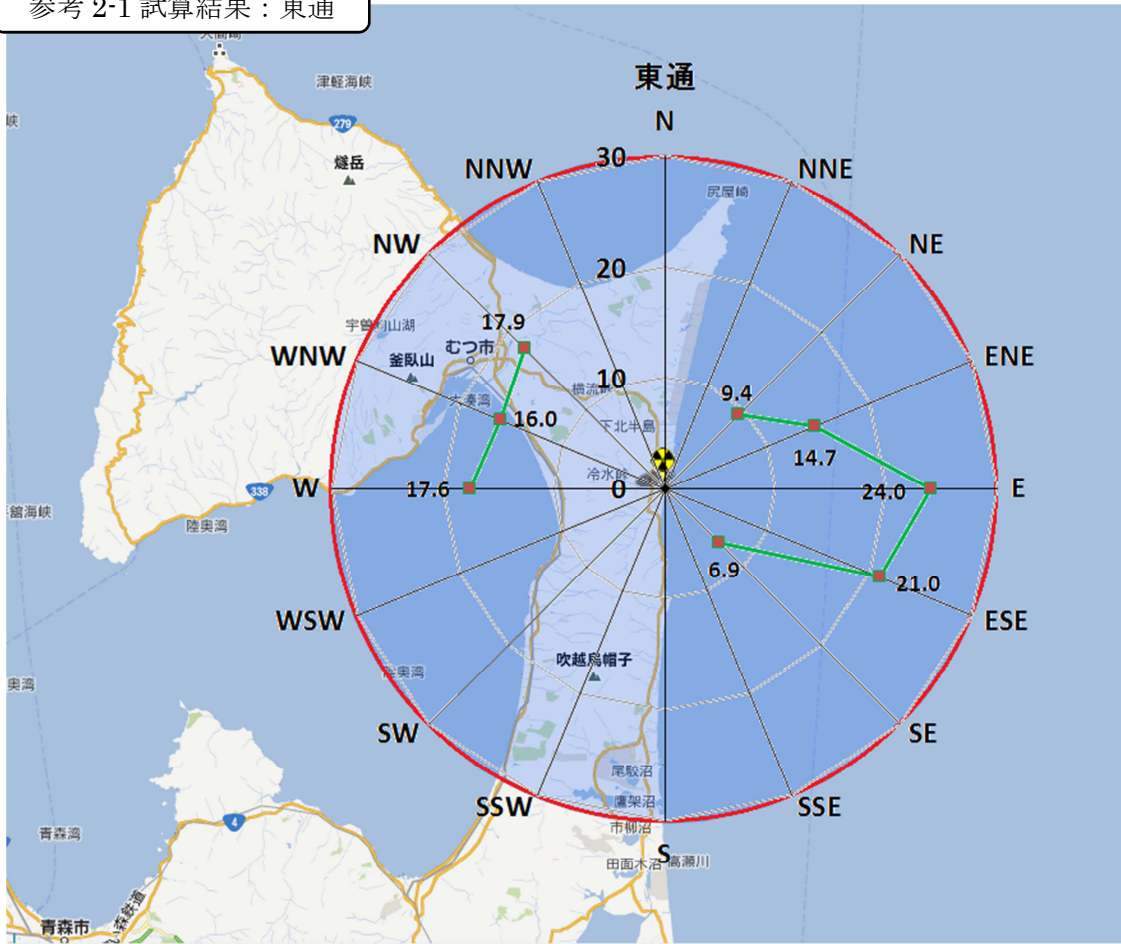
めやす線量を超える距離範囲

97%値	陸側最大方位 19.9 km
------	-------------------

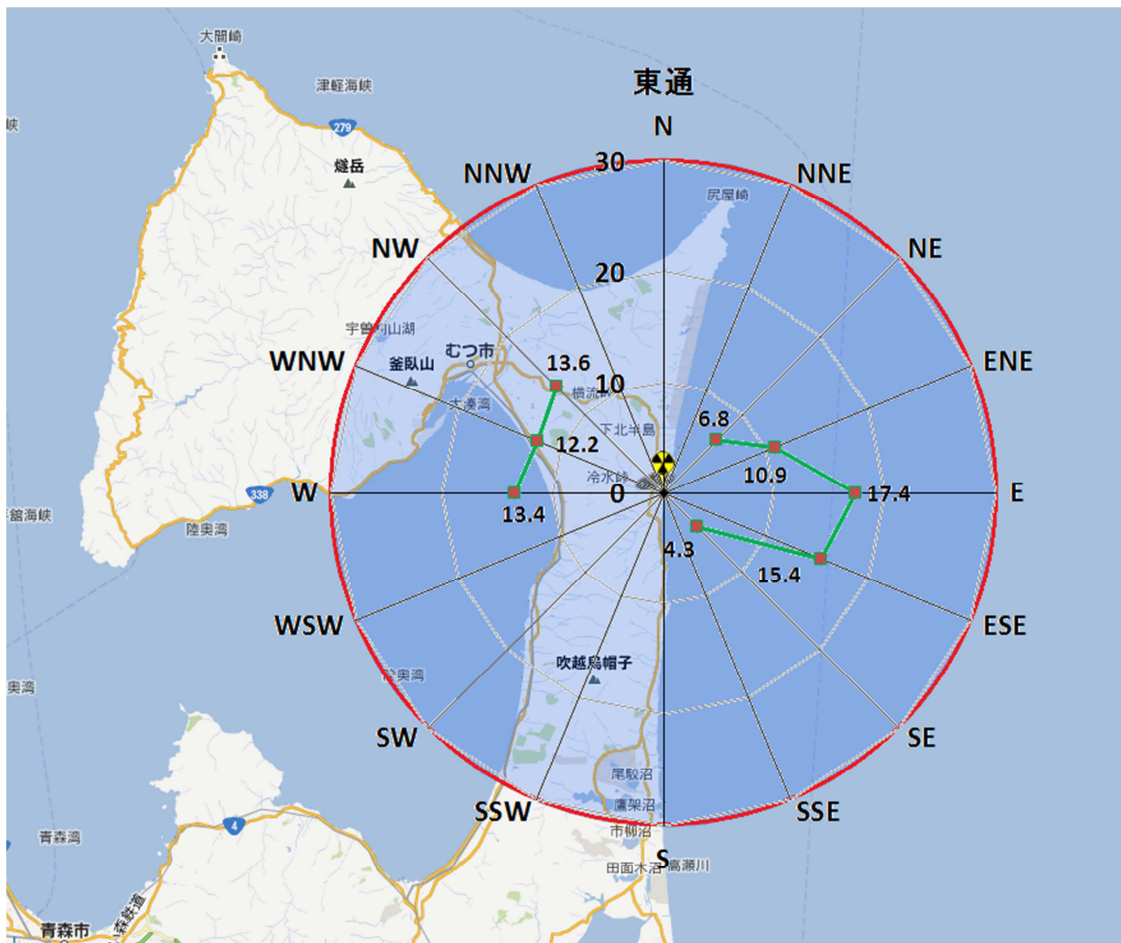


人口分布図

参考 2-1 試算結果：東通



福島第一原子力発電所（1～3号機）の放射性物質質量と同じと仮定した計算



サイト出力に対応した放射性物質質量を仮定した計算

参考2-2 方位別のめやす線量を超える距離(東通)

単位: km

	赤色骨髄線量 (福島第一原子力発電所(1~3号機)の放射性物質質量と同じと仮定) 97%値	赤色骨髄線量 (サイト出力に対応した放射性物質質量と仮定) 97%値	実効線量 (福島第一原子力発電所(1~3号機)の放射性物質質量と同じと仮定) 97%値	実効線量 (サイト出力に対応した放射性物質質量と仮定) 97%値
N	*	*	*	*
NNE	*	*	*	*
NE	0.2	< 0.2	9.4	6.8
ENE	0.5	0.3	14.7	10.9
E	0.9	0.6	24.0	17.4
ESE	0.8	0.5	21.0	15.4
SE	< 0.2	< 0.2	6.9	4.3
SSE	*	*	*	*
S	*	*	*	*
SSW	*	*	*	*
SW	*	*	*	*
WSW	*	*	*	*
W	0.6	0.3	17.6	13.4
WNW	0.5	0.3	16.0	12.2
NW	0.6	0.3	17.9	13.6
NNW	*	*	*	*

: 陸側最大方位
 : 海側方位

<備考>

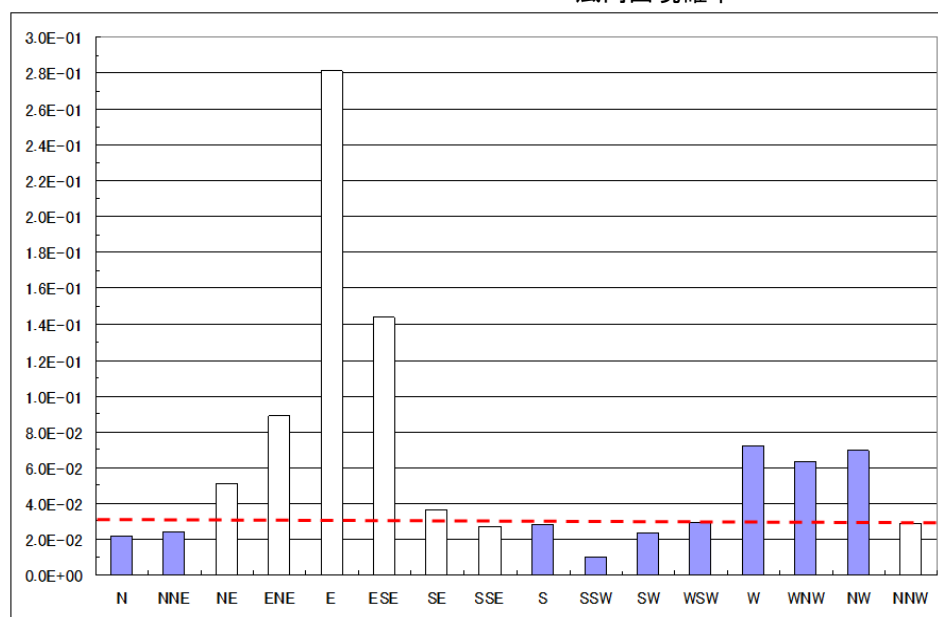
*印は、当該方位に着目した場合、97%値が出現しない場合を示す。

16方位のうち最大値となる(海側除く)

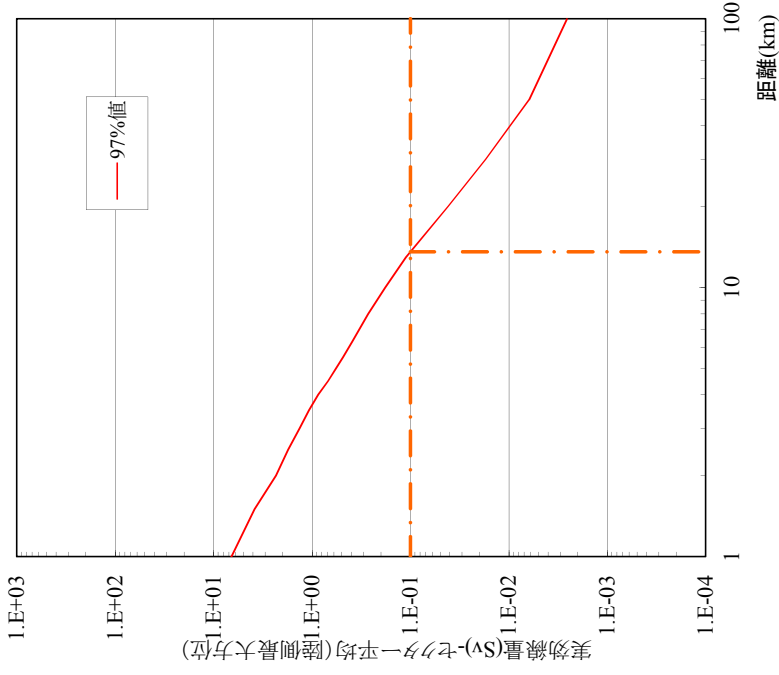
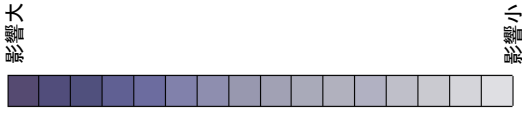
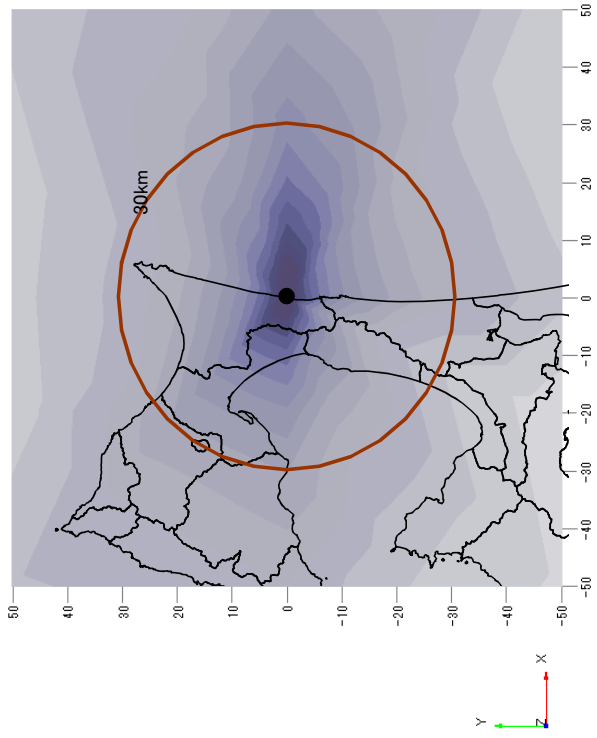
赤色骨髄線量の期待値: 0.2km、すそ値: 1.8km

実効線量の期待値: 3.9km、すそ値: 43.4km

風向出現確率



: 陸側方位

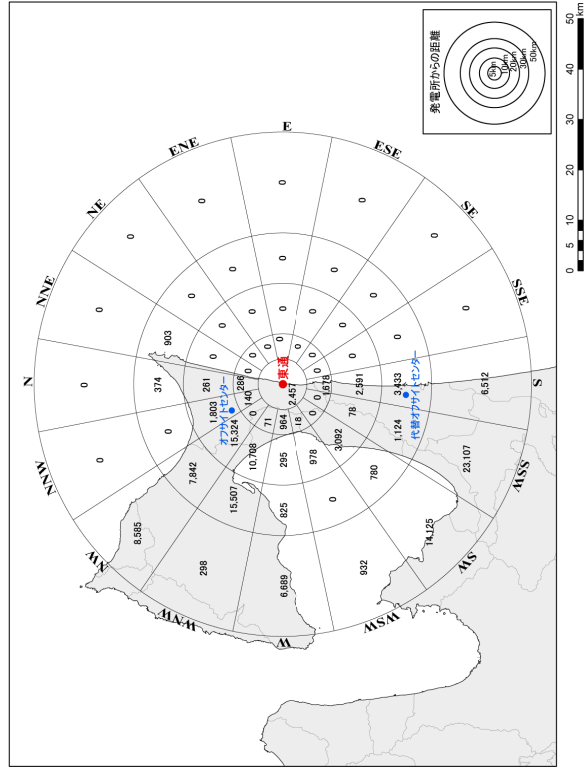


注：陸側最大方位はNW

めやす線量を超える距離範囲

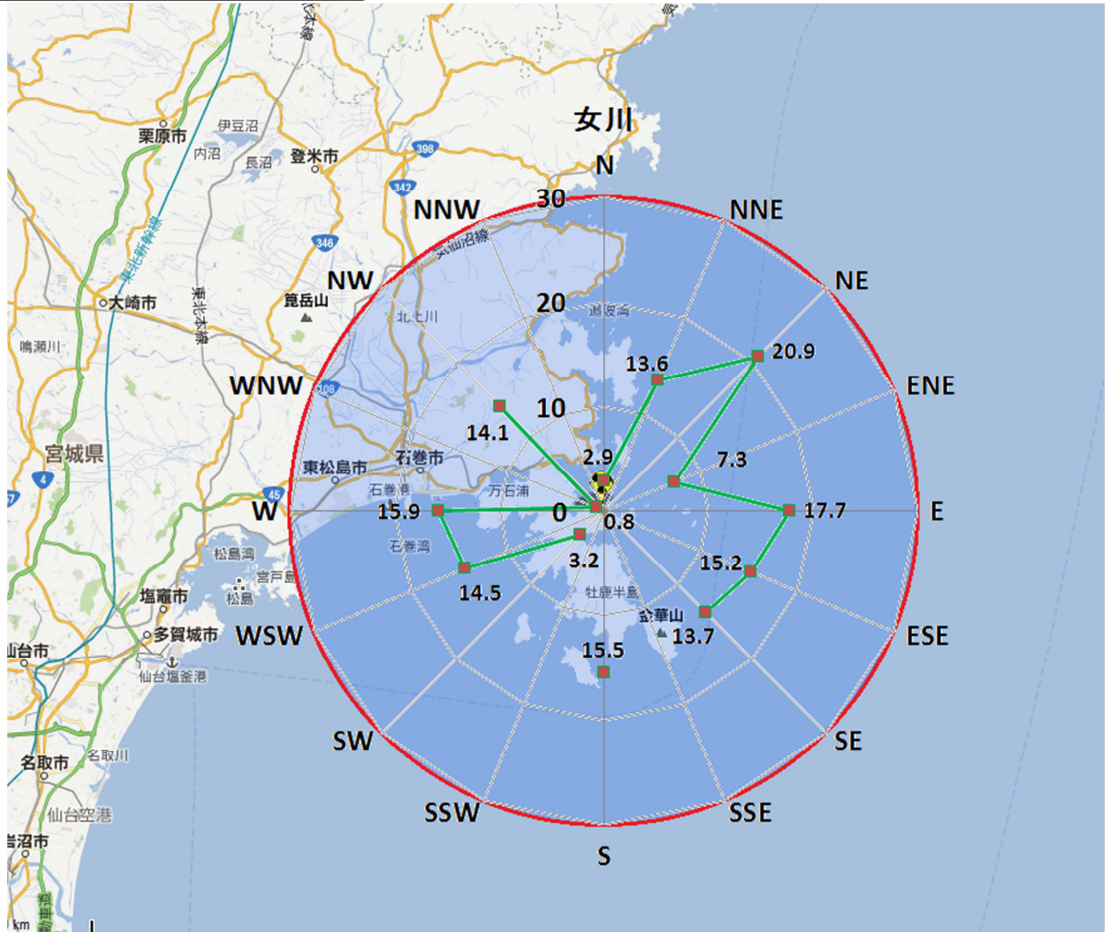
97%値	陸側最大方位
	13.6 km

実効線量の期待値によるコンタ図及び30km同心円

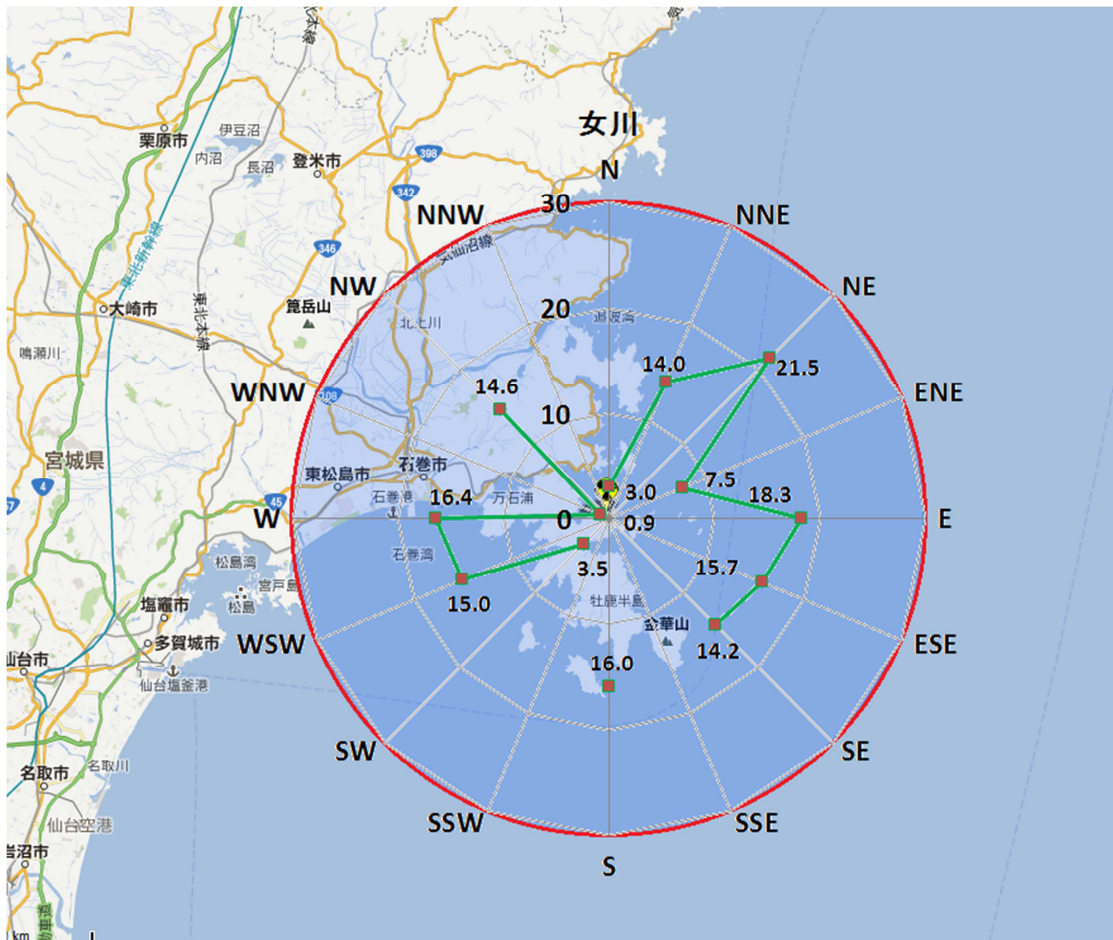


人口分布図

参考 3-1 試算結果：女川



福島第一原子力発電所（1～3号機）の放射性物質量と同じと仮定した計算



サイト出力に対応した放射性物質量を仮定した計算

参考3-2 方位別のめやす線量を超える距離(女川)

単位:km

	赤色骨髄線量 (福島第一原子力発電所(1~3号機)の放射性物質質量と同じと仮定) 97%値	赤色骨髄線量 (サイト出力に対応した放射性物質質量と仮定) 97%値	実効線量 (福島第一原子力発電所(1~3号機)の放射性物質質量と同じと仮定) 97%値	実効線量 (サイト出力に対応した放射性物質質量と仮定) 97%値
N	< 0.2	< 0.2	2.9	3.0
NNE	0.4	0.5	13.6	14.0
NE	0.8	0.8	20.9	21.5
ENE	< 0.2	0.2	7.3	7.5
E	0.6	0.6	17.7	18.3
ESE	0.5	0.5	15.2	15.7
SE	0.4	0.4	13.7	14.2
SSE	*	*	*	*
S	0.4	0.5	15.5	16.0
SSW	*	*	*	*
SW	< 0.2	< 0.2	3.2	3.5
WSW	0.4	0.4	14.5	15.0
W	0.4	0.5	15.9	16.4
WNW	< 0.2	< 0.2	0.8	0.9
NW	0.4	0.4	14.1	14.6
NNW	*	*	*	*

:陸側最大方位
 :海側方位

<備考>

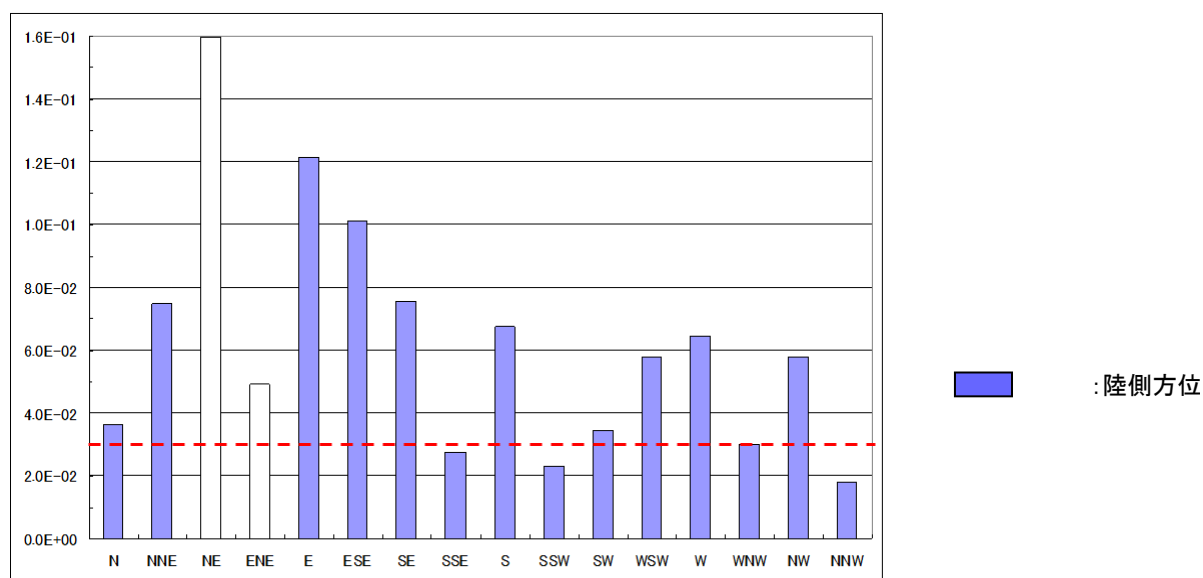
*印は、当該方位に着目した場合、97%値が出現しない場合を示す。

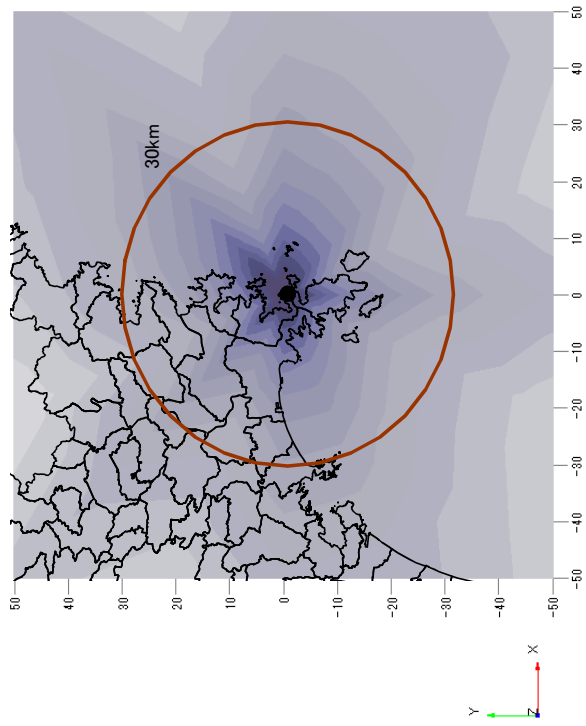
16方位のうち最大値となる(海側除く)

赤色骨髄線量の期待値:0.2km、すそ値:1.8km

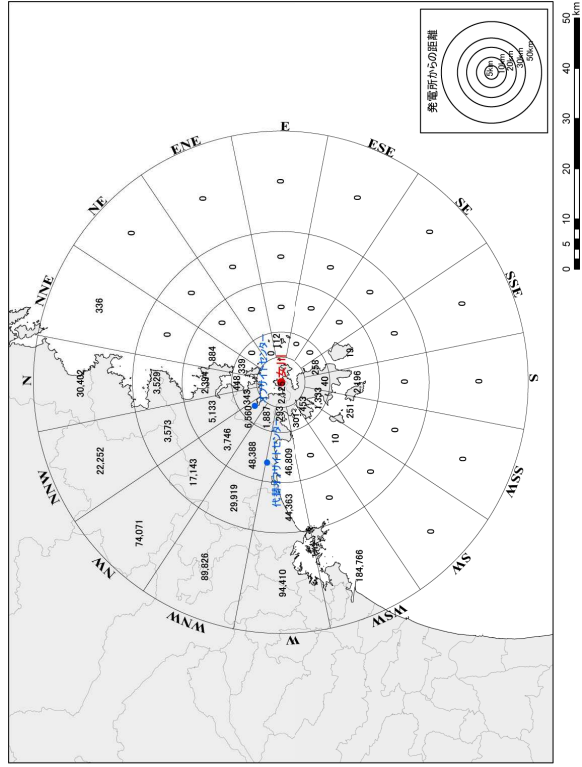
実効線量の期待値:4.5km、すそ値:47.2km

風向出現確率

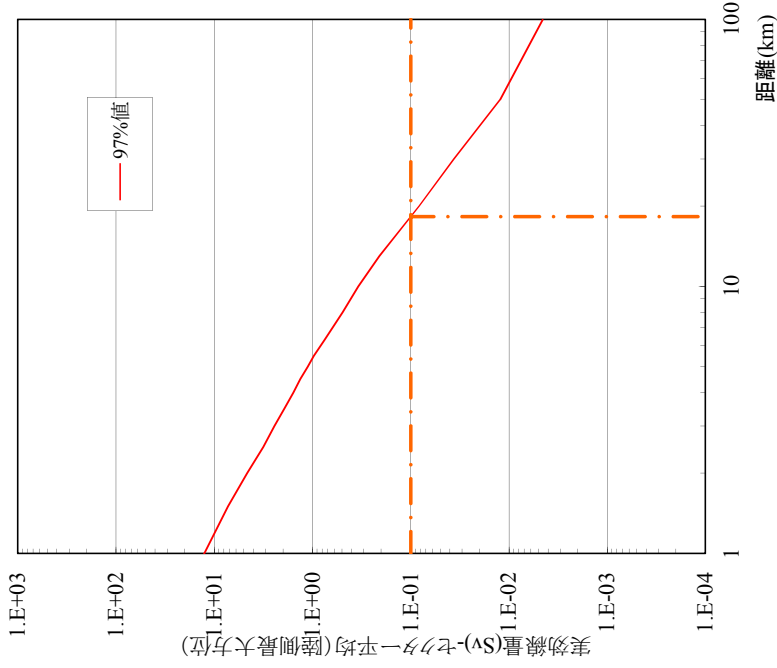




実効線量の期待値によるコンタム図及び30km同心円



人口分布図

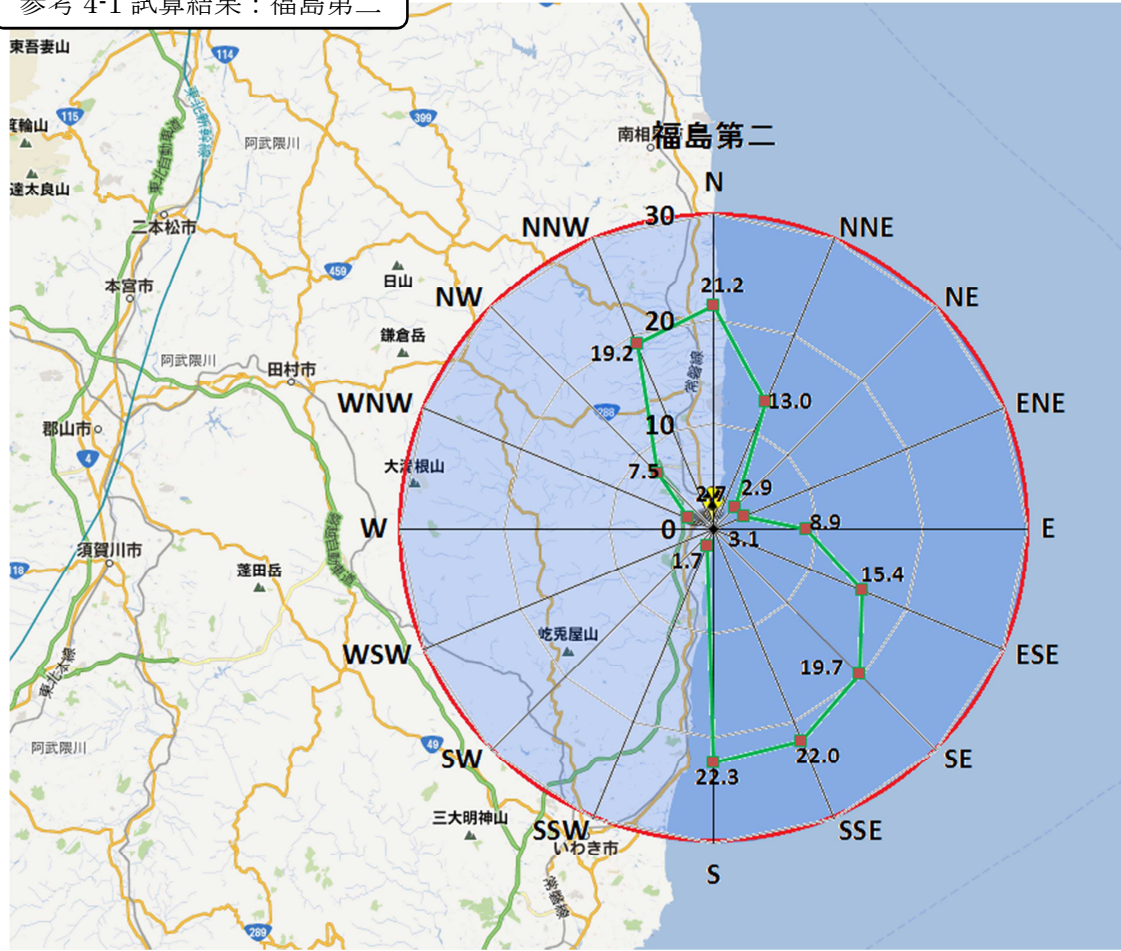


注：陸側最大方位はE

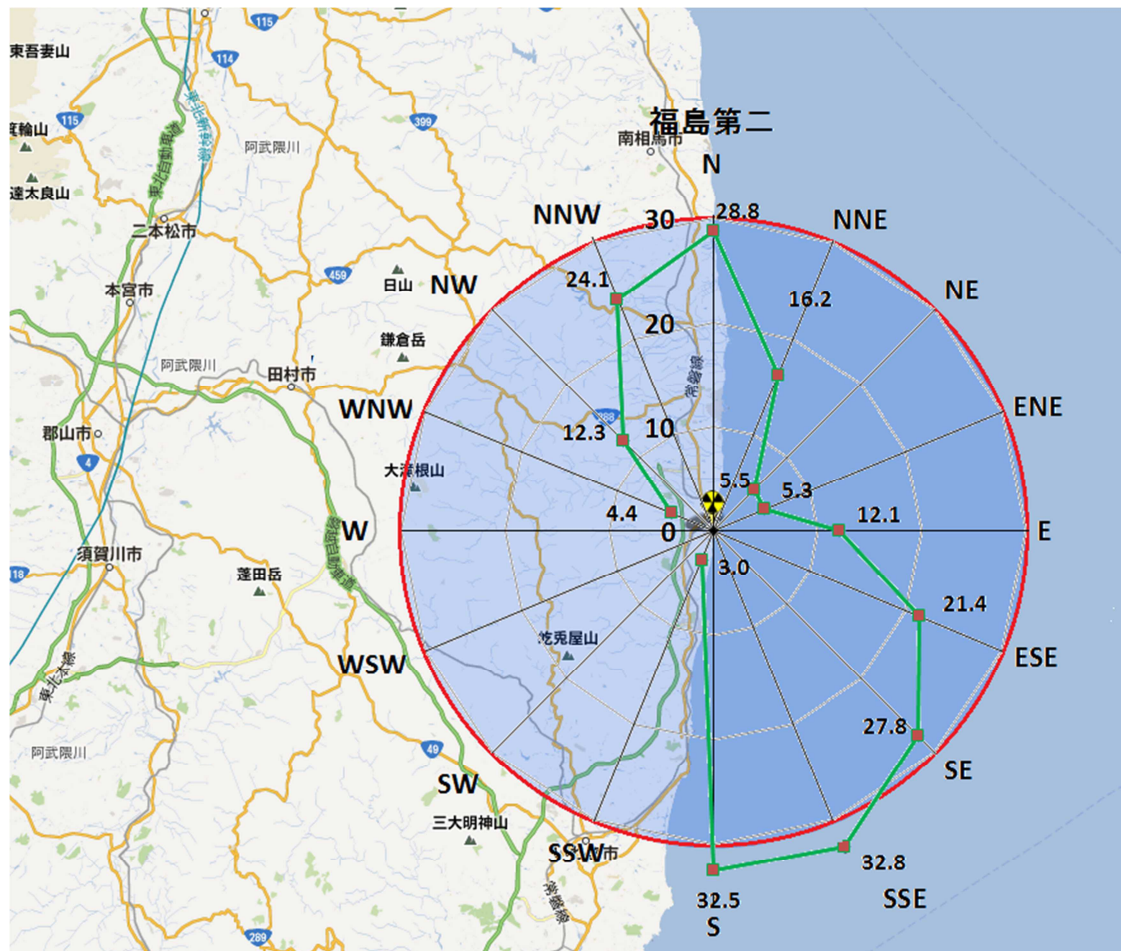
めやす線量を超える距離範囲

97%値	陸側最大方位
	18.3 km

参考 4-1 試算結果：福島第二



福島第一原子力発電所（1～3号機）の放射性物質量と同じと仮定した計算



サイト出力に対応した放射性物質量を仮定した計算

参考4-2 方位別のめやす線量を超える距離(福島第二)

単位:km

	赤色骨髄線量 (福島第一原子力発電所(1~3号機)の放射性物質量と同じと仮定) 97%値	赤色骨髄線量 (サイト出力に対応した放射性物質量と仮定) 97%値	実効線量 (福島第一原子力発電所(1~3号機)の放射性物質量と同じと仮定) 97%値	実効線量 (サイト出力に対応した放射性物質量と仮定) 97%値
N	0.8	1.5	21.2	28.8
NNE	0.5	1.0	13.0	16.2
NE	< 0.2	0.2	2.9	5.5
ENE	< 0.2	0.3	3.1	5.3
E	0.2	0.5	8.9	12.1
ESE	0.4	1.0	15.4	21.4
SE	0.6	1.2	19.7	27.8
SSE	0.7	1.4	22.0	32.8
S	0.6	1.3	22.3	32.5
SSW	< 0.2	< 0.2	1.7	3.0
SW	*	*	*	*
WSW	*	*	*	*
W	*	*	*	*
WNW	< 0.2	< 0.2	2.7	4.4
NW	< 0.2	0.3	7.5	12.3
NNW	0.5	1.0	19.2	24.1

:陸側最大方位

:海側方位

<備考>

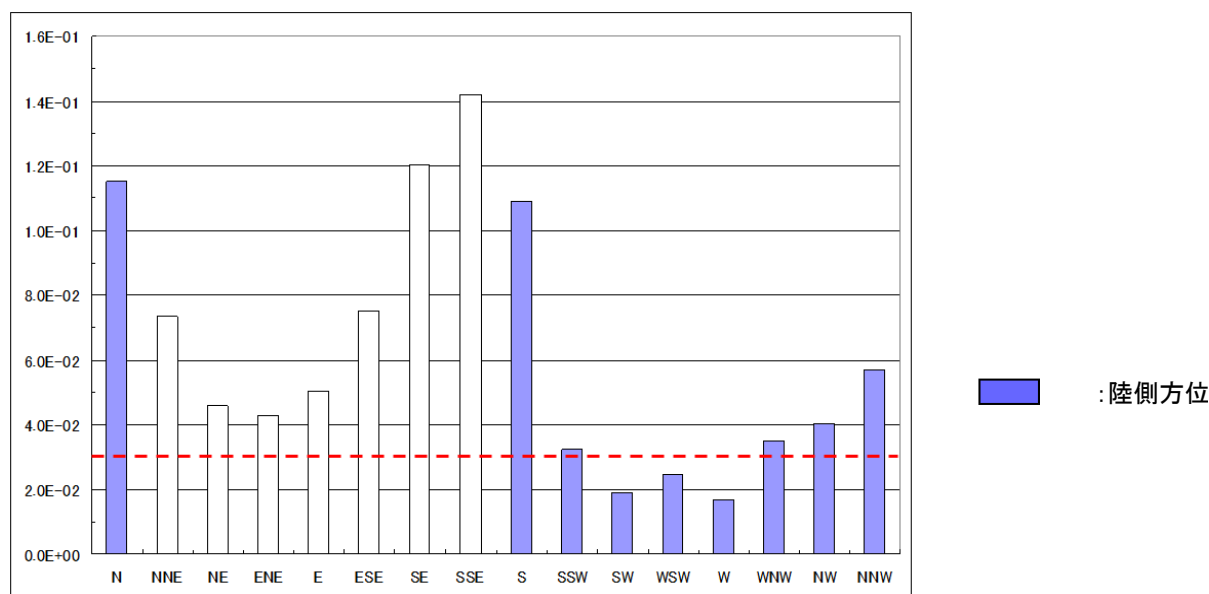
*印は、当該方位に着目した場合、97%値が出現しない場合を示す。

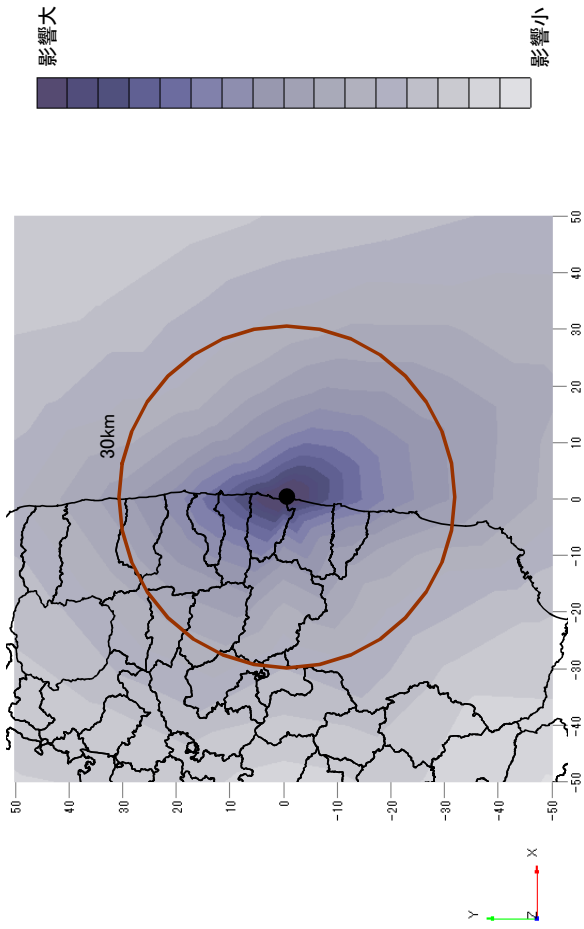
16方位のうち最大値となる(海側除く)

赤色骨髄線量の期待値:0.2km、すそ値:2.7km

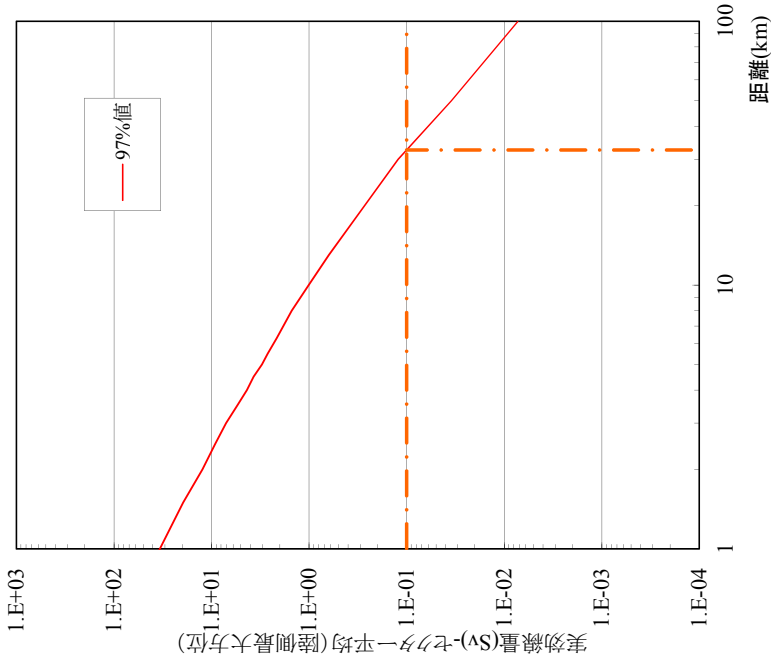
実効線量の期待値:8.4km、すそ値:64.7km

風向出現確率





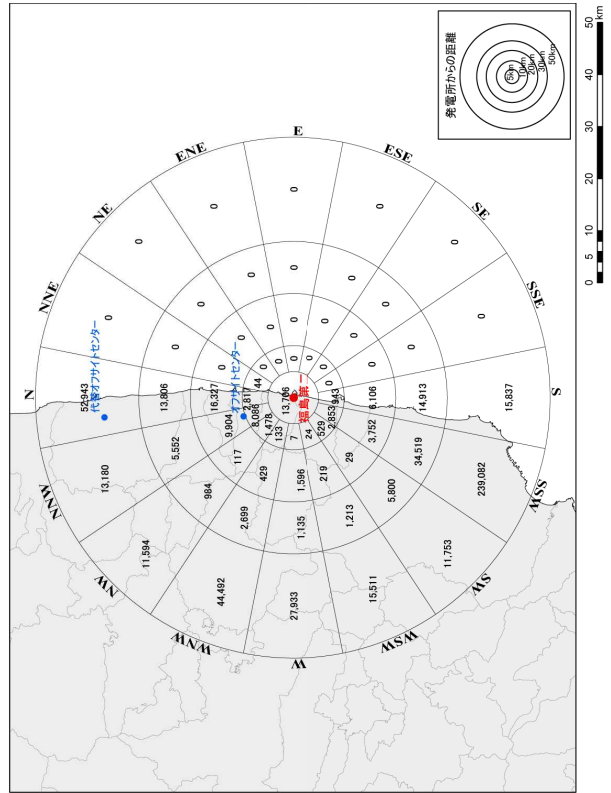
実効線量の期待値によるコンタ図及び30km同心円



注；陸側最大方位はS

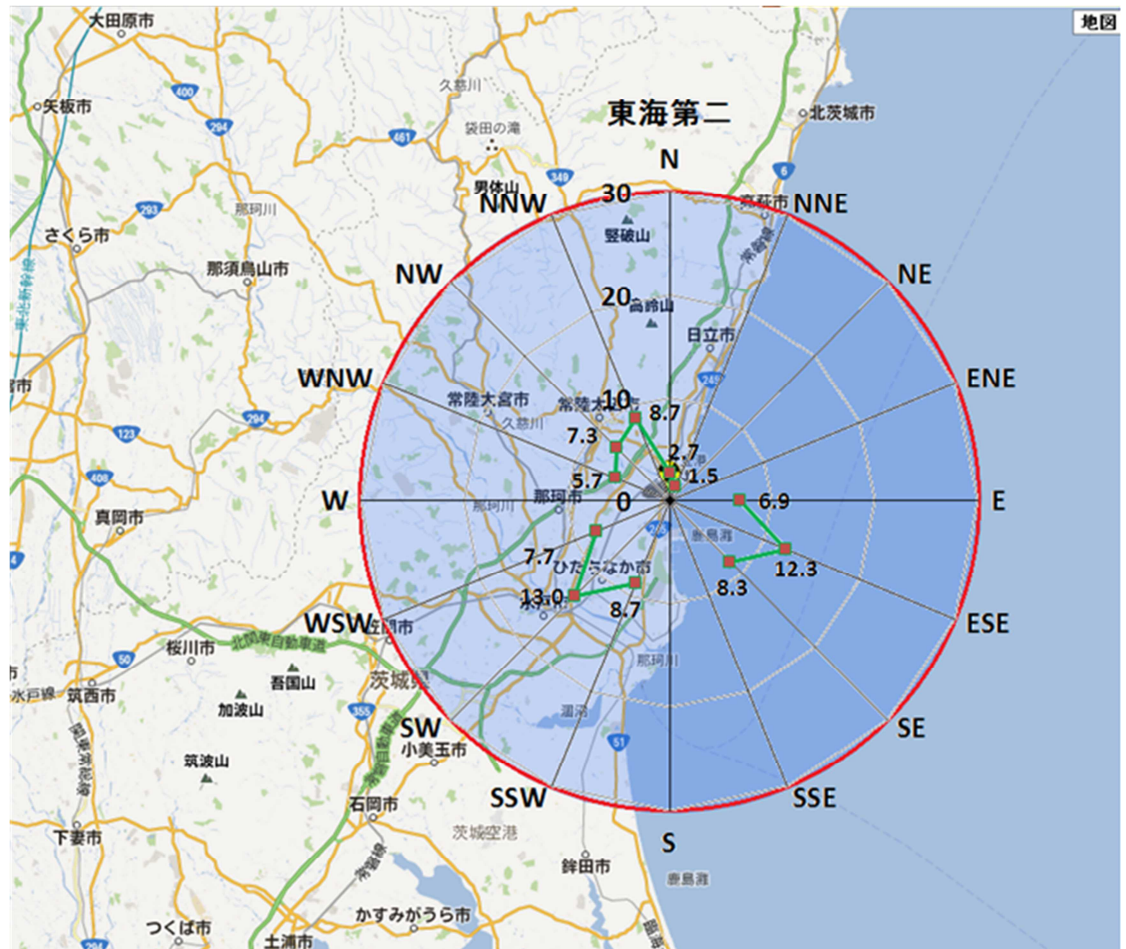
めやす線量を超える距離範囲

97%値	陸側最大方位
	32.5 km





福島第一原子力発電所（1～3号機）の放射性物質量と同じと仮定した計算



サイト出力に対応した放射性物質量を仮定した計算

参考5-2 方位別のめやす線量を超える距離(東海第二)

単位:km

	赤色骨髓線量 (福島第一原子力発電所(1~3号機) の放射性物質量と同じと仮定)	赤色骨髓線量 (サイト出力に対応した 放射性物質量と仮定)	実効線量 (福島第一原子力発電所(1~3号機) の放射性物質量と同じと仮定)	実効線量 (サイト出力に対応した 放射性物質量と仮定)
	97%値	97%値	97%値	97%値
N	< 0.2	< 0.2	4.0	2.7
NNE	< 0.2	< 0.2	2.0	1.5
NE	*	*	*	*
ENE	*	*	*	*
E	< 0.2	< 0.2	9.8	6.9
ESE	0.3	< 0.2	17.1	12.3
SE	0.2	< 0.2	12.5	8.3
SSE	*	*	*	*
S	*	*	*	*
SSW	0.3	< 0.2	13.1	8.7
SW	0.5	0.2	18.4	13.0
WSW	< 0.2	< 0.2	11.8	7.7
W	*	*	*	*
WNW	< 0.2	< 0.2	8.2	5.7
NW	0.2	< 0.2	11.0	7.3
NNW	0.3	< 0.2	13.5	8.7

: 陸側最大方位
 : 海側方位

<備考>

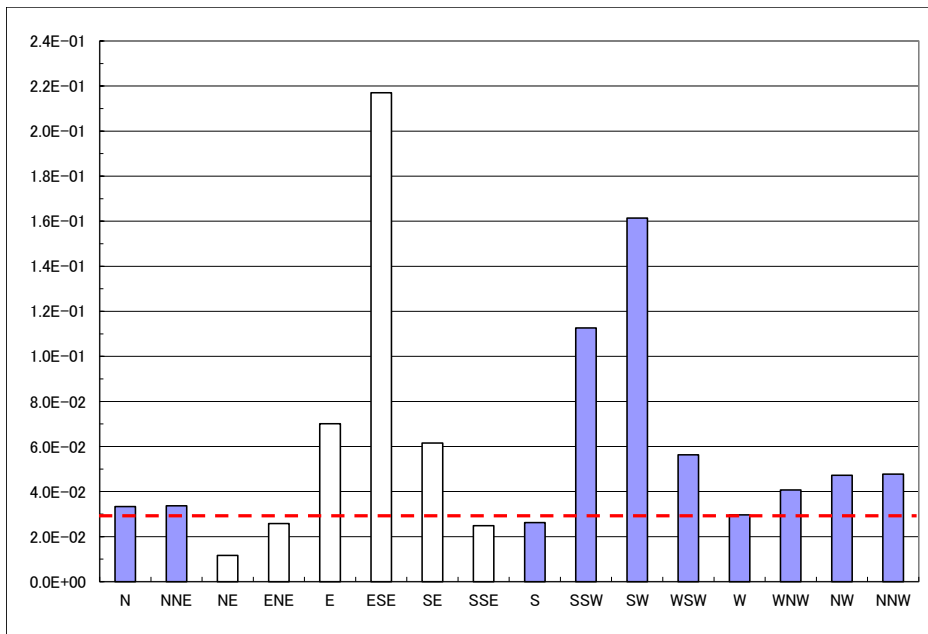
*印は、当該方位に着目した場合、97%値が出現しない場合を示す。

16方位のうち最大値となる(海側除く)

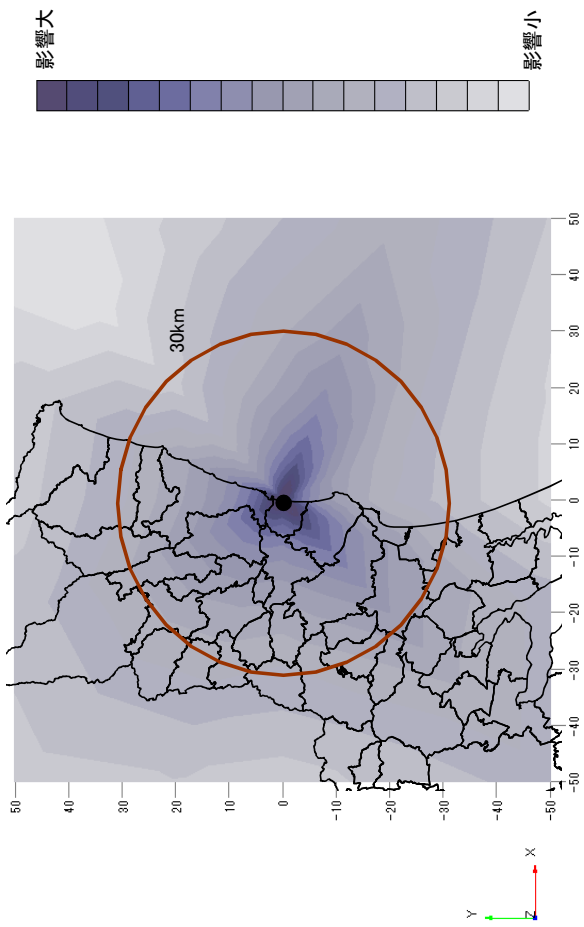
赤色骨髓線量の期待値:0.2km、すそ値:1.6km

実効線量の期待値:4.2km、すそ値:45.8km

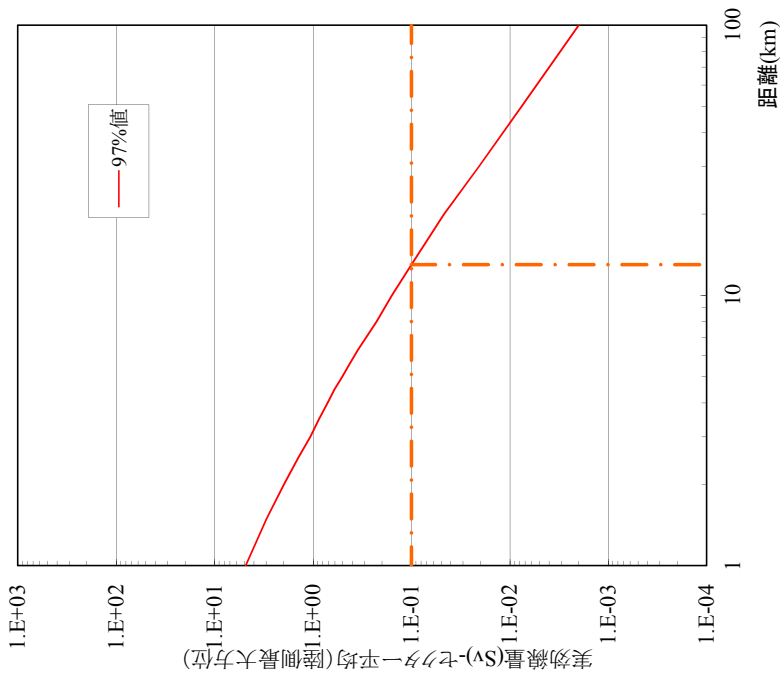
風向出現確率



: 陸側方位



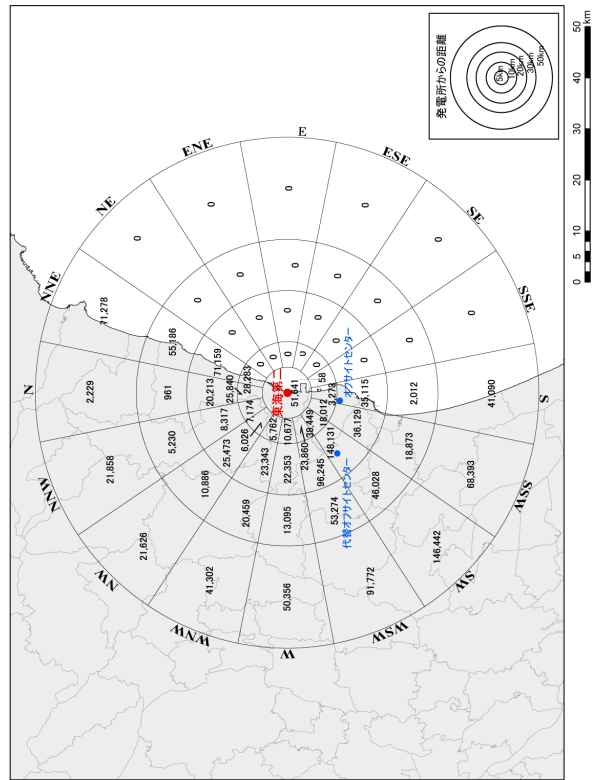
実効線量の期待値によるコンタム図及び30km同心円



注：陸側最大方位はSW

めやす線量を超える距離範囲

97%値	陸側最大方位
	13. km



人口分布図