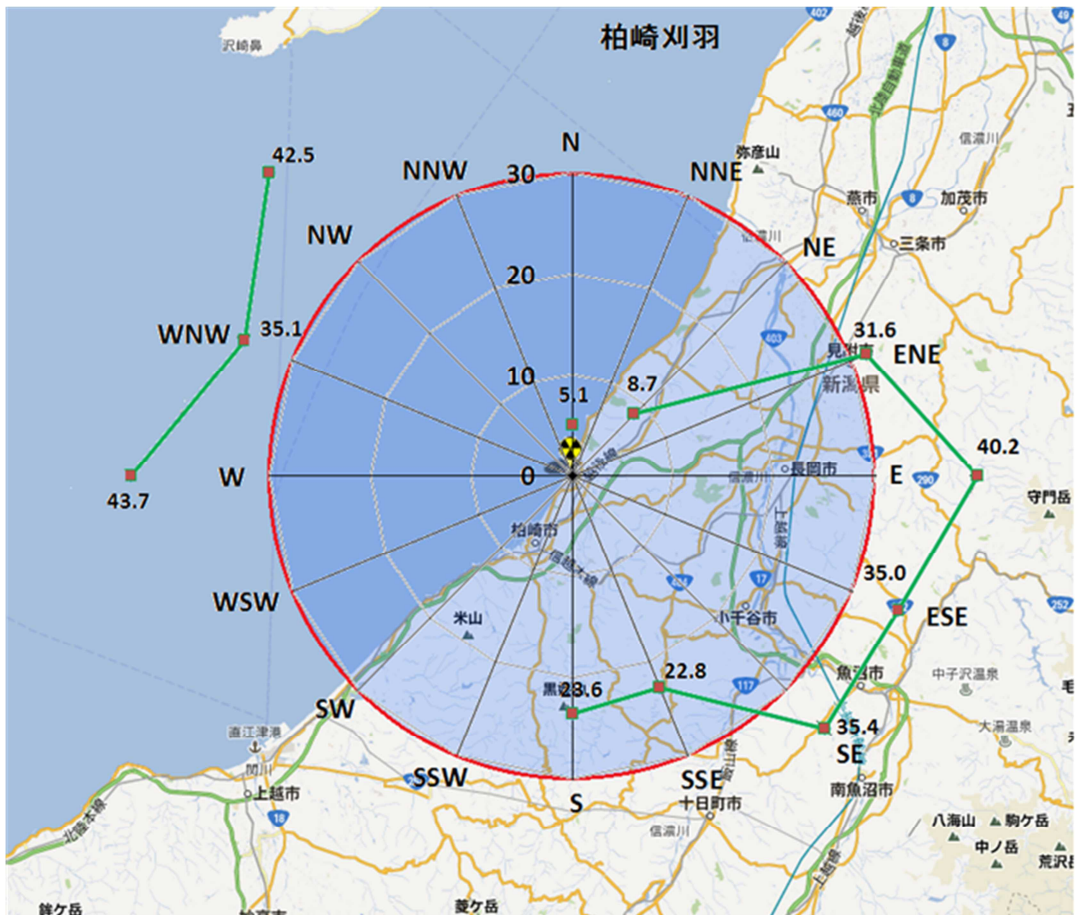


福島第一出力ベース

福島第一原子力発電所（1～3号機）の放射性物質質量と同じと仮定した計算



サイト出力に対応した放射性物質質量を仮定した計算

参考6-2 方位別のめやす線量を超える距離(柏崎刈羽)

単位: km

| | 赤色骨髄線量 (福島第一原子力発電所(1~3号機) の放射性物質量と同じと仮定) 97%値 | 赤色骨髄線量 (サイト出力に対応した 放射性物質量と仮定) 97%値 | 実効線量 (福島第一原子力発電所(1~3号機) の放射性物質量と同じと仮定) 97%値 | 実効線量 (サイト出力に対応した 放射性物質量と仮定) 97%値 |
|-----|--|---|--|---|
| N | < 0.2 | 0.2 | 1.6 | 5.1 |
| NNE | * | * | * | * |
| NE | < 0.2 | 0.3 | 2.7 | 8.7 |
| ENE | 0.6 | 1.8 | 17.0 | 31.6 |
| E | 0.9 | 2.4 | 21.5 | 40.2 |
| ESE | 0.6 | 1.8 | 18.8 | 35.0 |
| SE | 0.7 | 2.0 | 19.7 | 35.4 |
| SSE | 0.3 | 1.2 | 14.8 | 22.8 |
| S | 0.7 | 1.9 | 16.1 | 23.6 |
| SSW | * | * | * | * |
| SW | * | * | * | * |
| WSW | * | * | * | * |
| W | 0.8 | 2.3 | 20.3 | 43.7 |
| WNW | 0.7 | 2.0 | 17.9 | 35.1 |
| NW | 0.9 | 2.5 | 21.1 | 42.5 |
| NNW | * | * | * | * |

: 陸側最大方位
 : 海側方位

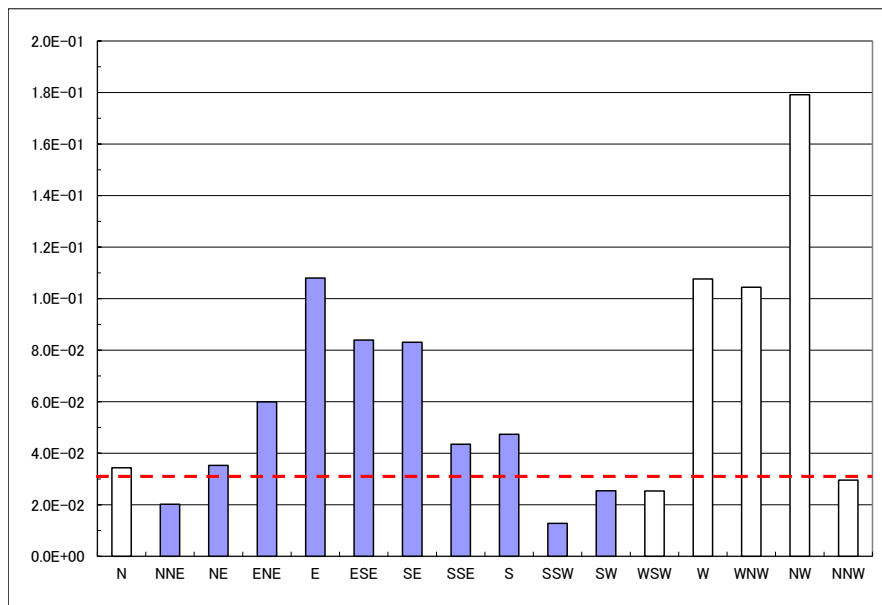
<備考>

*印は、当該方位に着目した場合、97%値が出現しない場合を示す。
16方位のうち最大値となる(海側除く)

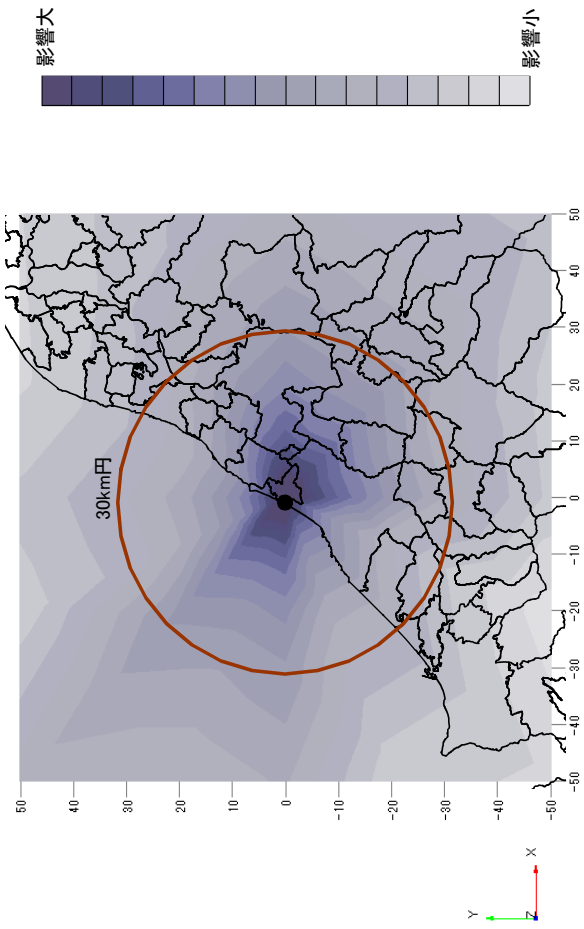
赤色骨髄線量の期待値: 0.3km、すそ値: 4.2km

実効線量の期待値: 11.9km、すそ値: 88.1km

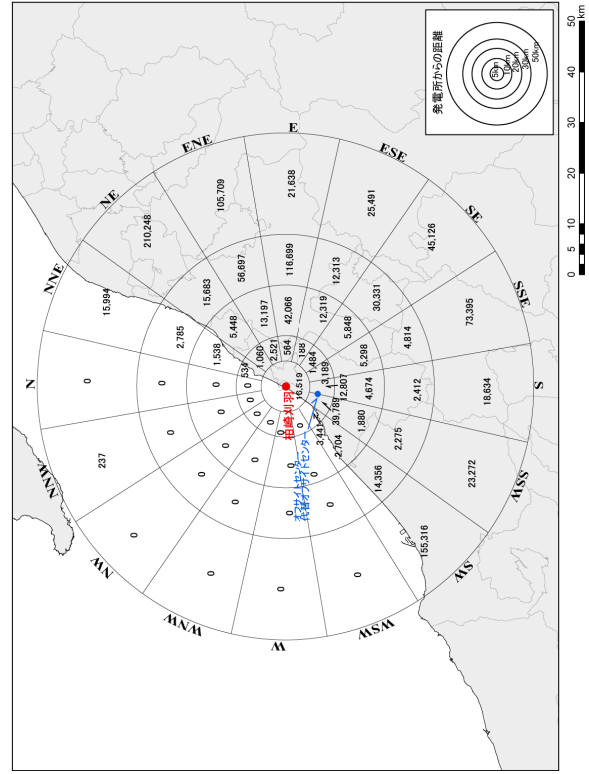
風向出現確率



: 陸側方位

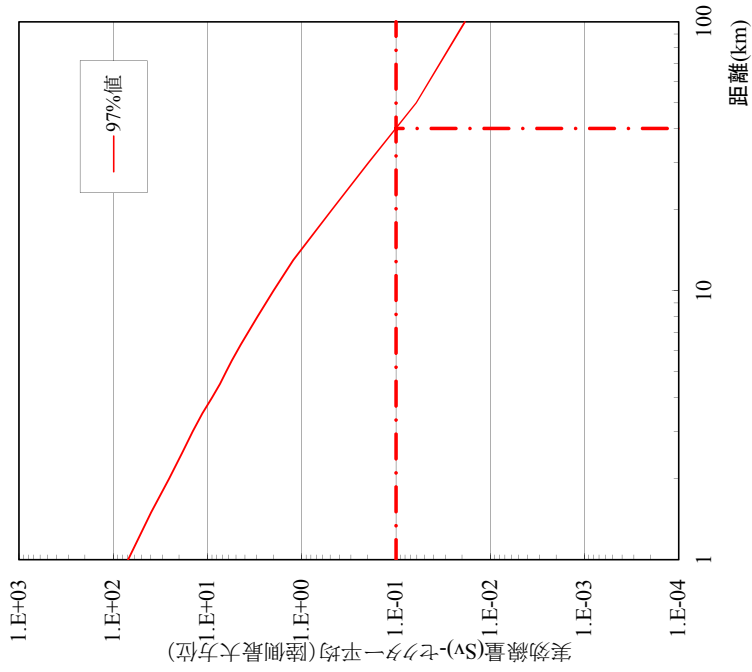


実効線量の期待値によるコンタ図及び30km同心円



人口分布図

参考6-3 サイト出力に対応した放射性物質量を仮定した計算(柏崎刈羽)

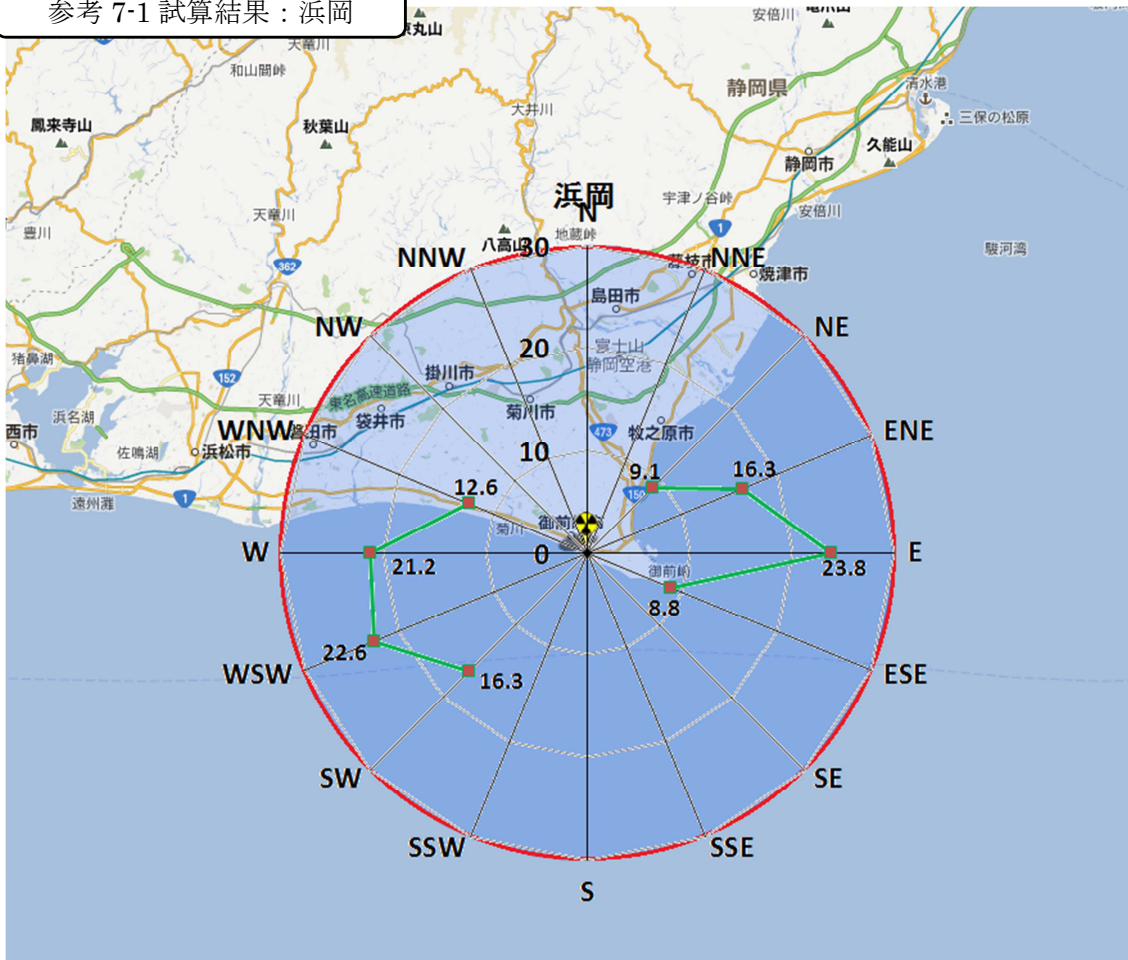


注;陸側最大方位はE

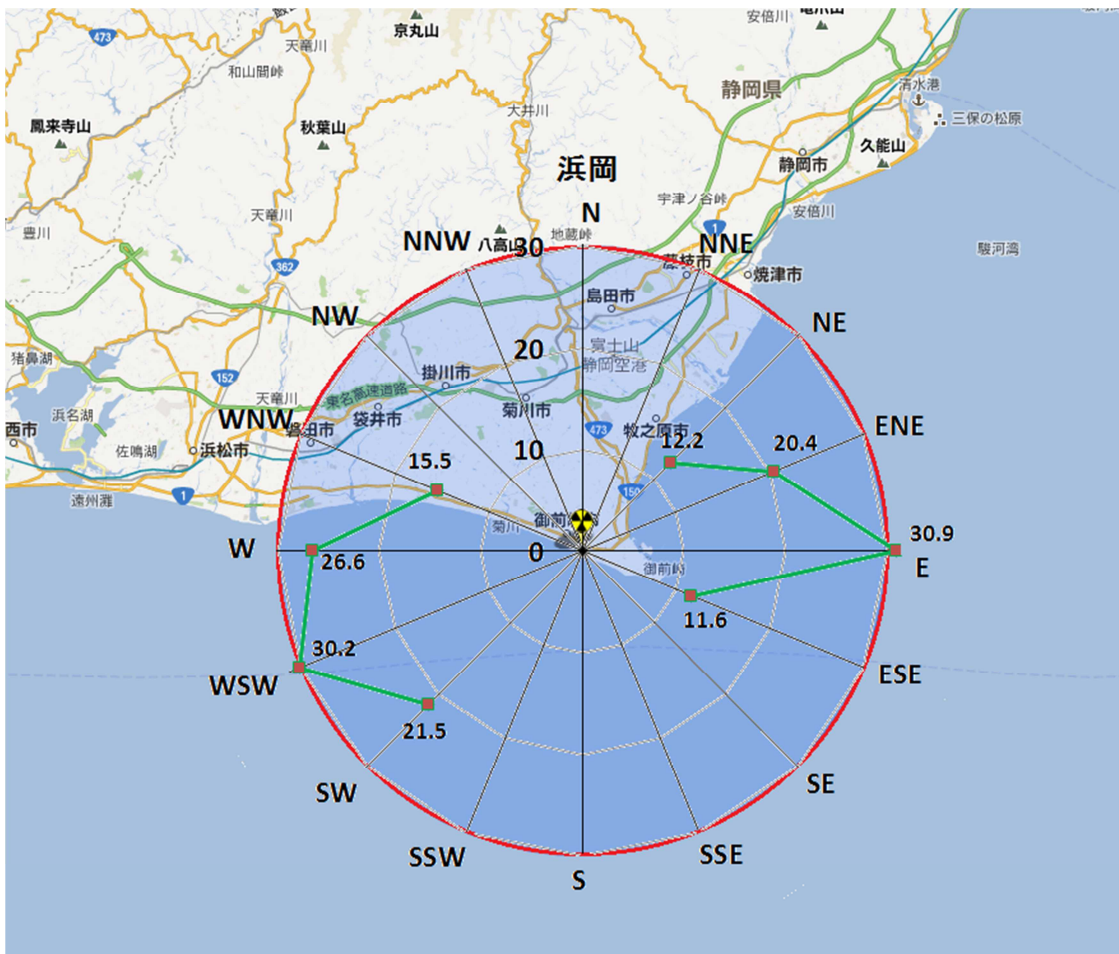
めやす線量を超える距離範囲

| | |
|------|-------------------|
| 97%値 | 陸側最大方位 40.2 km |
|------|-------------------|

参考 7-1 試算結果：浜岡



福島第一原子力発電所（1～3号機）の放射性物質量と同じと仮定した計算



サイト出力に対応した放射性物質量を仮定した計算

参考7-2 方位別のめやす線量を超える距離(浜岡)

単位: km

| | 赤色骨髓線量 (福島第一原子力発電所(1~3号機)の放射性物質と同じと仮定) 97%値 | 赤色骨髓線量 (サイト出力に対応した放射性物質と同じと仮定) 97%値 | 実効線量 (福島第一原子力発電所(1~3号機)の放射性物質と同じと仮定) 97%値 | 実効線量 (サイト出力に対応した放射性物質と同じと仮定) 97%値 |
|-----|---|---|---|---|
| N | * | * | * | * |
| NNE | * | * | * | * |
| NE | 0.2 | 0.4 | 9.1 | 12.2 |
| ENE | 0.5 | 0.9 | 16.3 | 20.4 |
| E | 1.1 | 1.7 | 23.8 | 30.9 |
| ESE | < 0.2 | 0.3 | 8.8 | 11.6 |
| SE | * | * | * | * |
| SSE | * | * | * | * |
| S | * | * | * | * |
| SSW | * | * | * | * |
| SW | 0.6 | 0.9 | 16.3 | 21.5 |
| WSW | 1.0 | 1.5 | 22.6 | 30.2 |
| W | 1.0 | 1.5 | 21.2 | 26.6 |
| WNW | 0.4 | 0.7 | 12.6 | 15.5 |
| NW | * | * | * | * |
| NNW | * | * | * | * |

: 陸側最大方位
 : 海側方位

<備考>

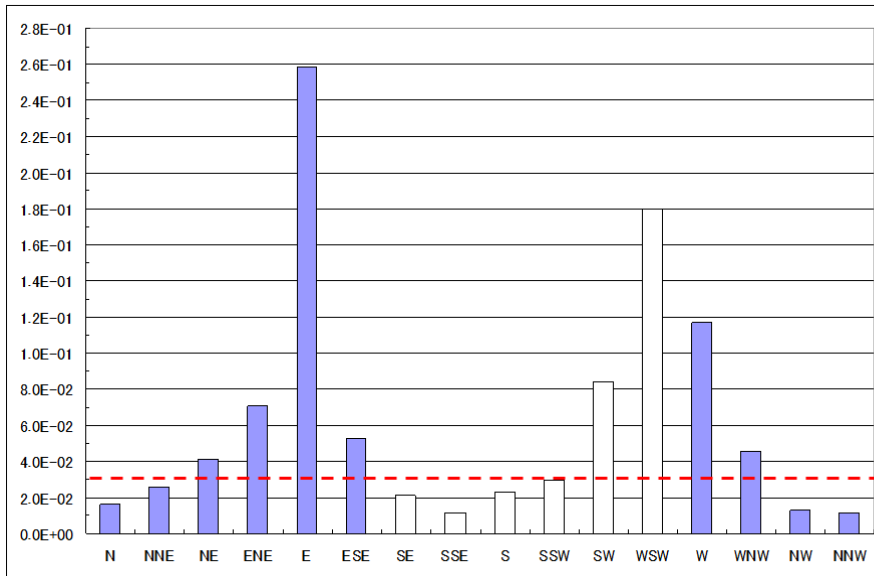
*印は、当該方位に着目した場合、97%値が出現しない場合を示す。

16方位のうち最大値となる(海側除く)

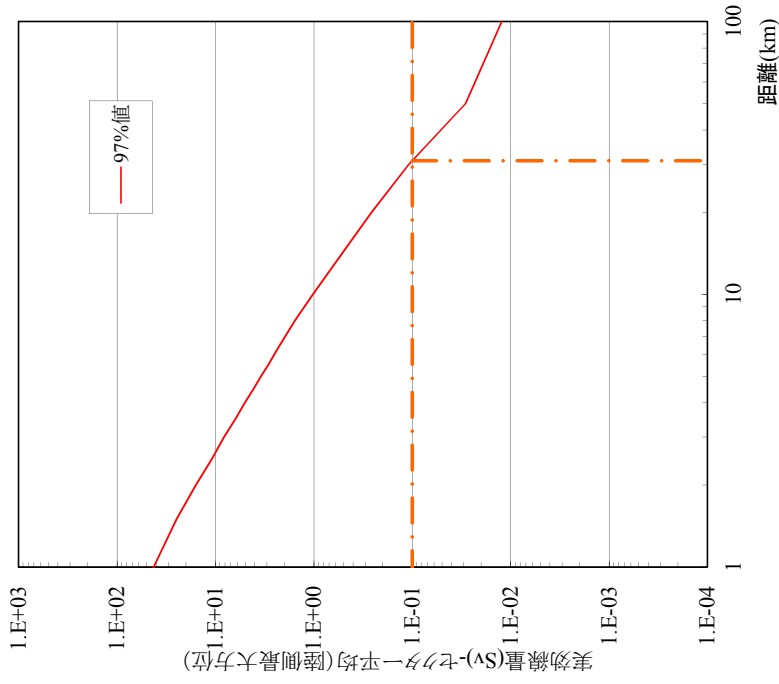
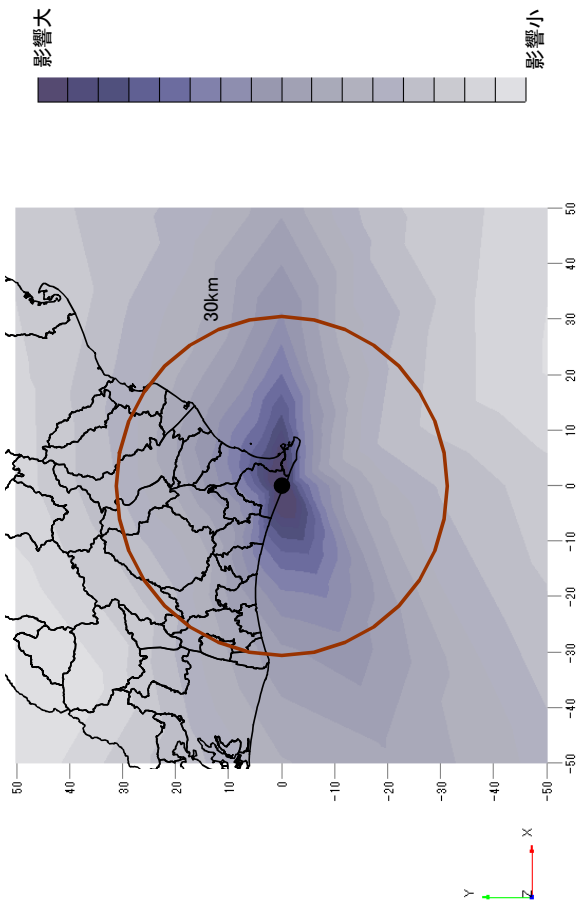
赤色骨髓線量の期待値: 0.2km、すそ値: 2.8km

実効線量の期待値: 10.8km、すそ値: 62.0km

風向出現確率



: 陸側方位

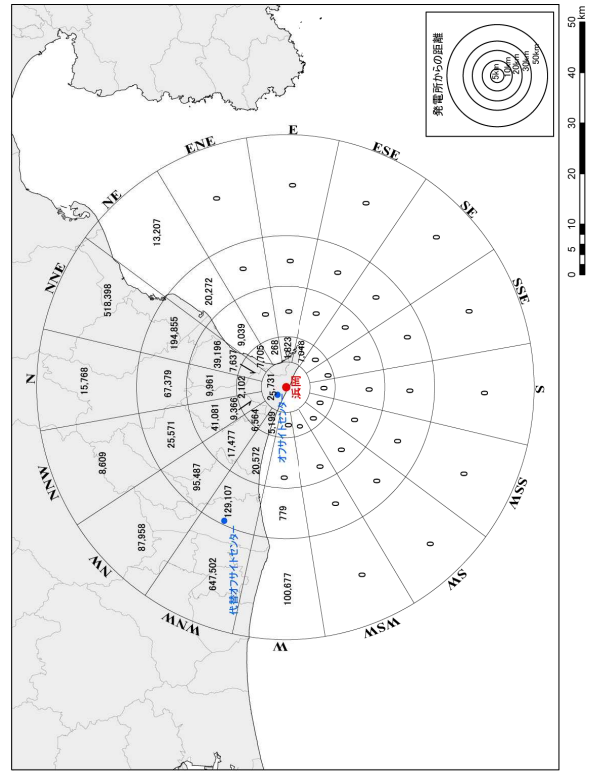


注; 陸側最大方位はE

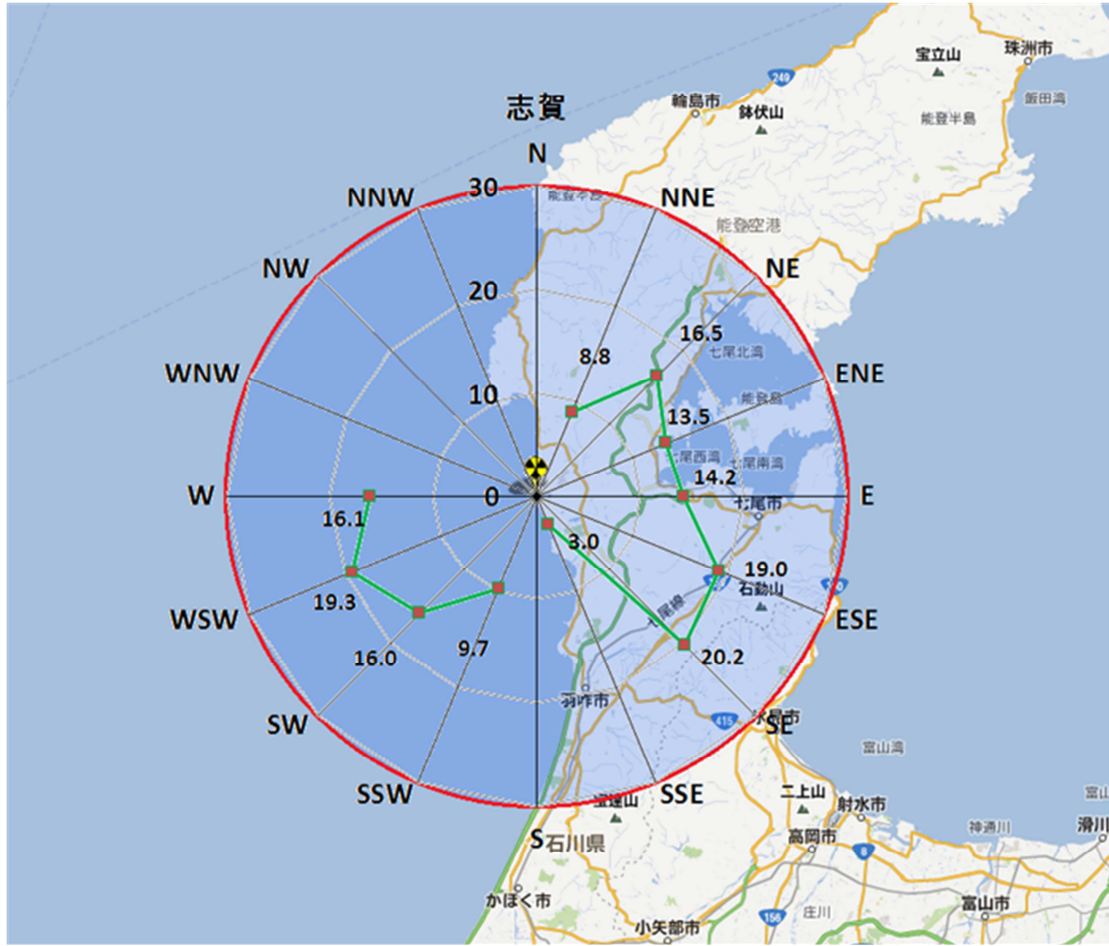
めやす線量を超える距離範囲

| | |
|------|---------|
| 97%値 | 陸側最大方位 |
| | 30.9 km |

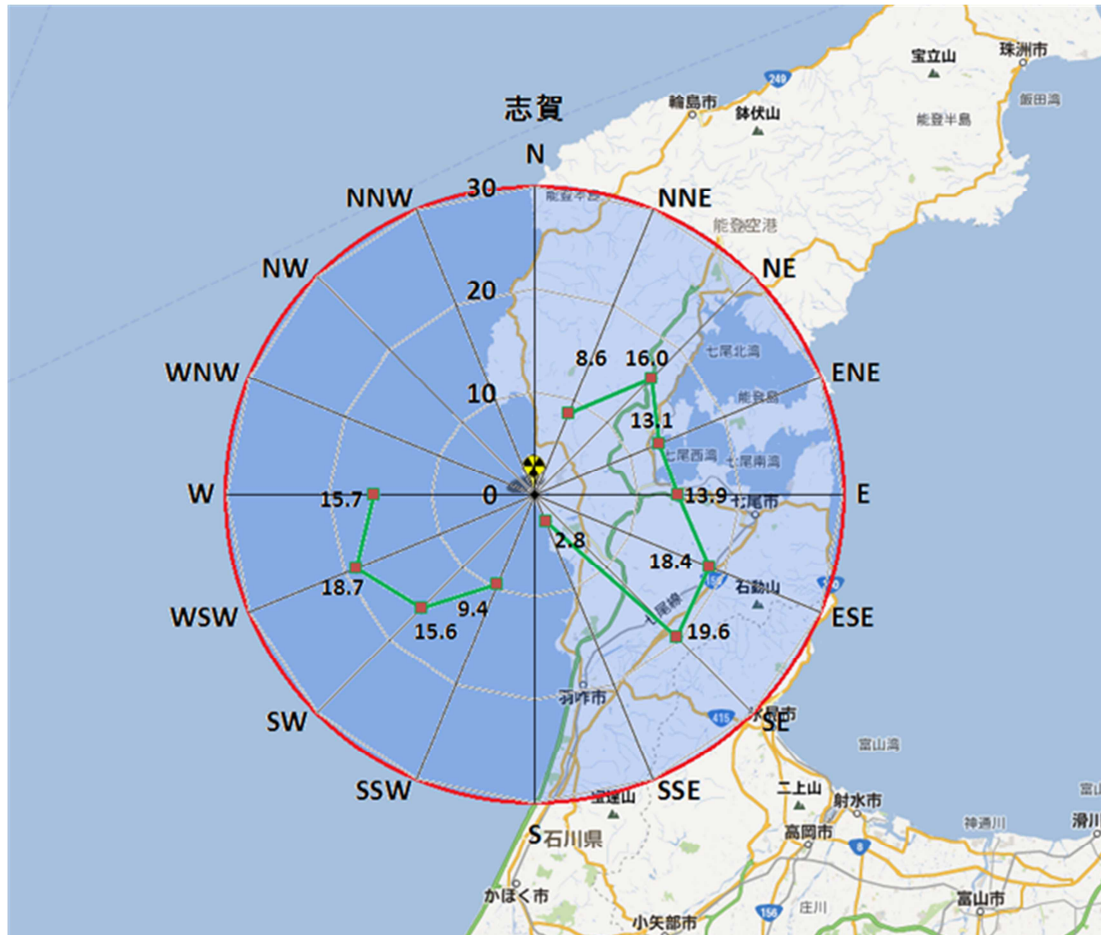
実効線量の期待値によるコンタ図及び30km同心円



人口分布図



福島第一原子力発電所（1～3号機）の放射性物質量と同じと仮定した計算



サイト出力に対応した放射性物質量を仮定した計算

参考8-2 方位別のめやす線量を超える距離(志賀)

単位: km

| | 赤色骨髓線量 (福島第一原子力発電所(1~3号機)の放射性物質と同じと仮定) 97%値 | 赤色骨髓線量 (サイト出力に対応した放射性物質と仮定) 97%値 | 実効線量 (福島第一原子力発電所(1~3号機)の放射性物質と同じと仮定) 97%値 | 実効線量 (サイト出力に対応した放射性物質と仮定) 97%値 |
|-----|---|--|---|--------------------------------------|
| N | * | * | * | * |
| NNE | < 0.2 | < 0.2 | 8.8 | 8.6 |
| NE | 0.4 | 0.4 | 16.5 | 16.0 |
| ENE | 0.3 | 0.3 | 13.5 | 13.1 |
| E | 0.3 | 0.3 | 14.2 | 13.9 |
| ESE | 0.6 | 0.5 | 19.0 | 18.4 |
| SE | 0.7 | 0.6 | 20.2 | 19.6 |
| SSE | < 0.2 | < 0.2 | 3.0 | 2.8 |
| S | * | * | * | * |
| SSW | < 0.2 | < 0.2 | 9.7 | 9.4 |
| SW | 0.5 | 0.5 | 16.0 | 15.6 |
| WSW | 0.7 | 0.7 | 19.3 | 18.7 |
| W | 0.4 | 0.4 | 16.1 | 15.7 |
| WNW | * | * | * | * |
| NW | * | * | * | * |
| NNW | * | * | * | * |

: 陸側最大方位

: 海側方位

<備考>

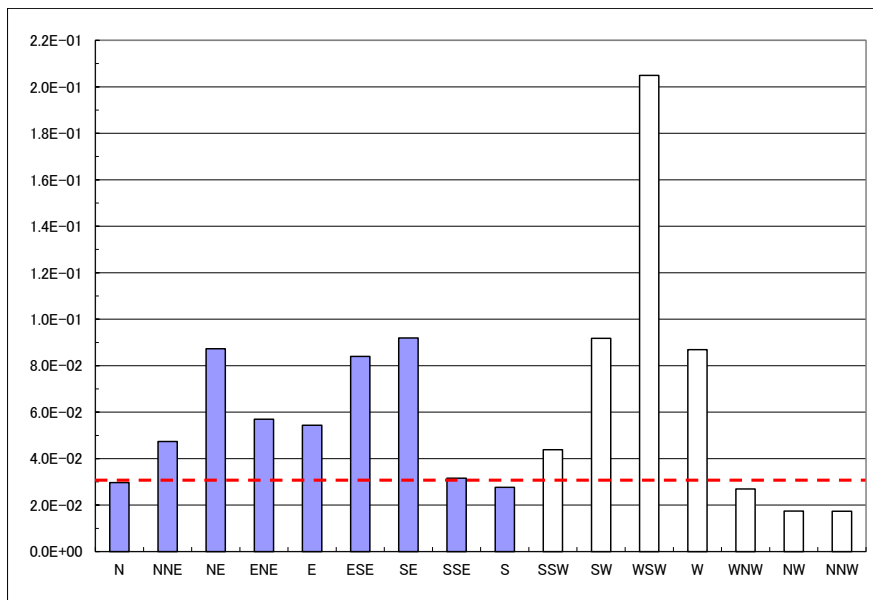
*印は、当該方位に着目した場合、97%値が出現しない場合を示す。

16方位のうち最大値となる(海側除く)

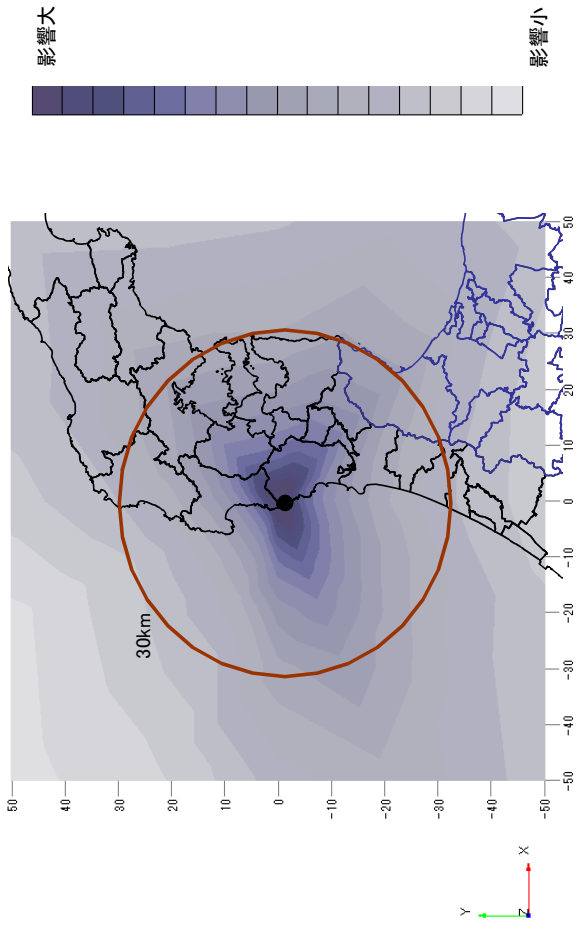
赤色骨髓線量の期待値: 0.2km、すそ値: 2.0km

実効線量の期待値: 4.8km、すそ値: 50.8km

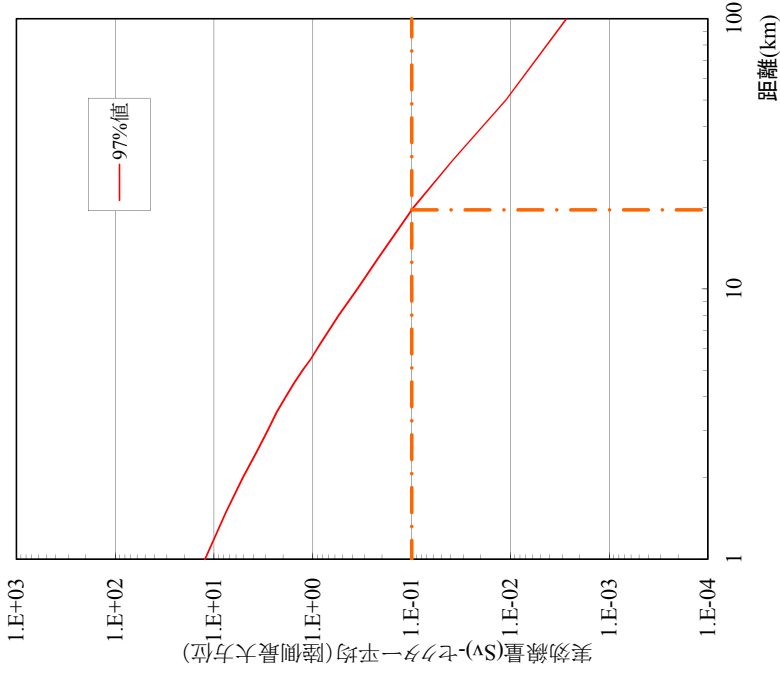
風向出現確率



: 陸側方位



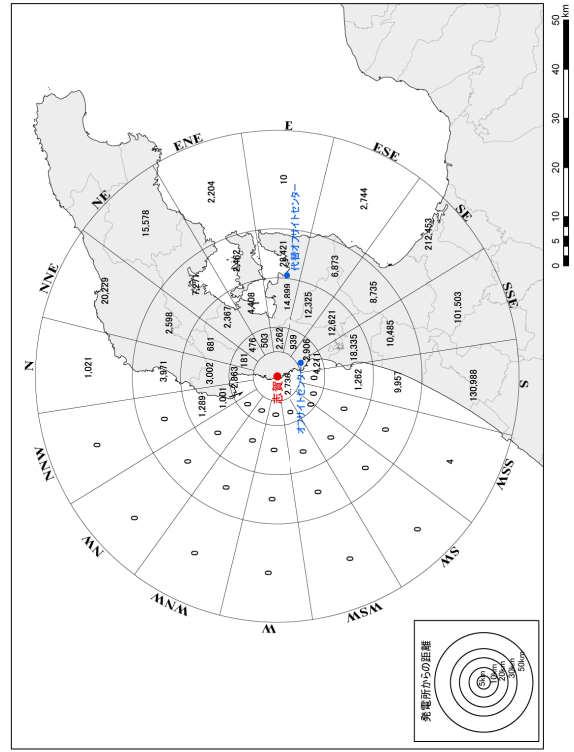
実効線量の期待値によるコンタ図及び30km同心円



注：陸側最大方位はSE

めやす線量を超える距離範囲

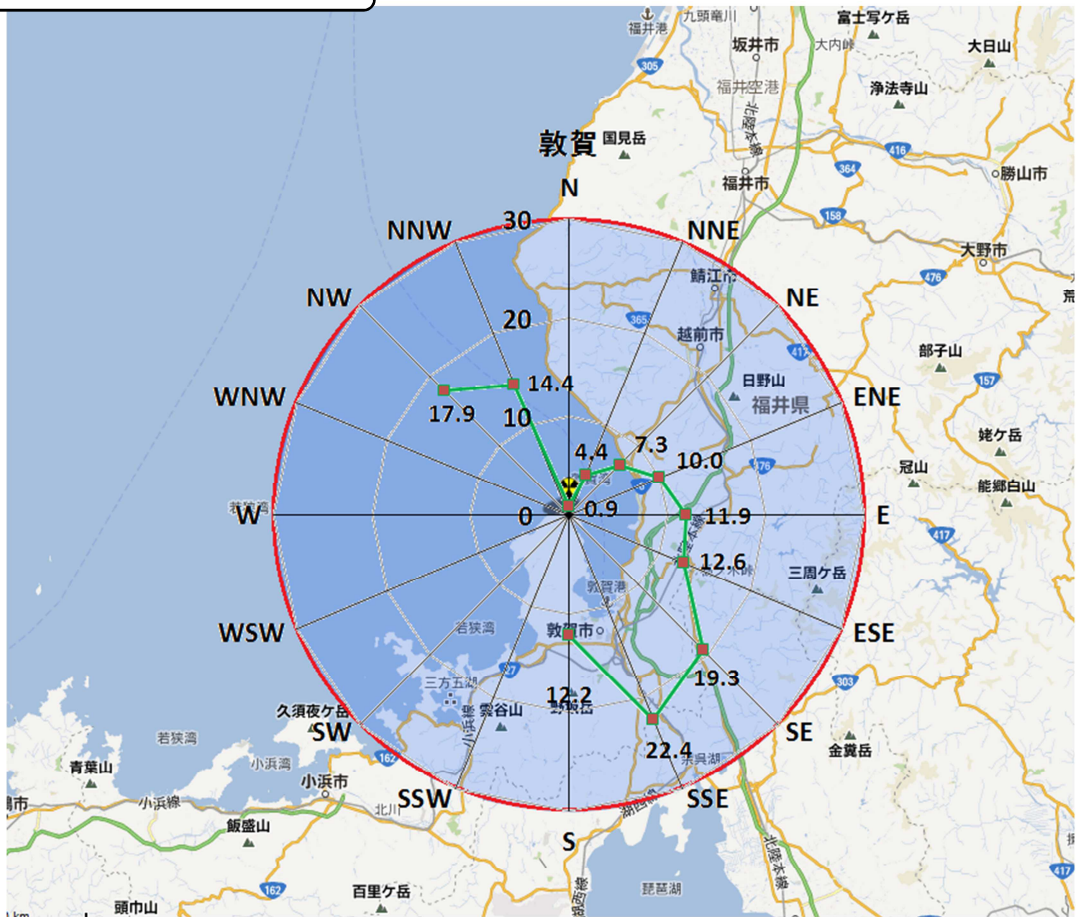
| | |
|------|---------|
| 97%値 | 陸側最大方位 |
| | 19.6 km |



人口分布図

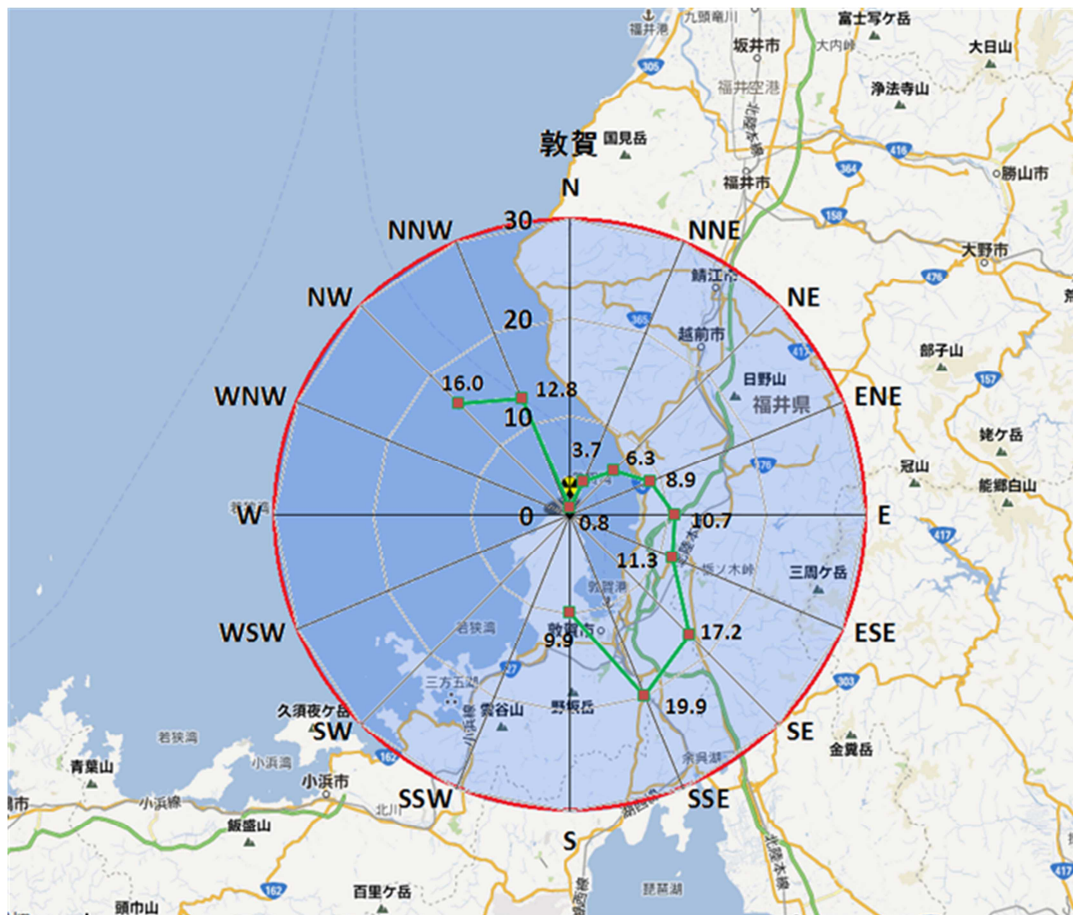
参考8-3 サイト出力に対応した放射性物質質量を仮定した計算(志賀)

参考 9-1 試算結果：敦賀



福島第一出力ベース

福島第一原子力発電所（1～3号機）の放射性物質質量と同じと仮定した計算



サイト出力に対応した放射性物質質量を仮定した計算

参考9-2 方位別のめやす線量を超える距離(敦賀)

単位:km

| | 赤色骨髓線量 (福島第一原子力発電所(1~3号機)の放射性物質量と同じと仮定) 97%値 | 赤色骨髓線量 (サイト出力に対応した放射性物質量と仮定) 97%値 | 実効線量 (福島第一原子力発電所(1~3号機)の放射性物質量と同じと仮定) 97%値 | 実効線量 (サイト出力に対応した放射性物質量と仮定) 97%値 |
|-----|--|---|--|---------------------------------------|
| N | < 0.2 | < 0.2 | 0.9 | 0.8 |
| NNE | < 0.2 | < 0.2 | 4.4 | 3.7 |
| NE | < 0.2 | < 0.2 | 7.3 | 6.3 |
| ENE | 0.4 | 0.3 | 10.0 | 8.9 |
| E | 0.9 | 0.7 | 11.9 | 10.7 |
| ESE | 0.7 | 0.5 | 12.6 | 11.3 |
| SE | 1.1 | 0.8 | 19.3 | 17.2 |
| SSE | 1.2 | 1.0 | 22.4 | 19.9 |
| S | < 0.2 | < 0.2 | 12.2 | 9.9 |
| SSW | * | * | * | * |
| SW | * | * | * | * |
| WSW | * | * | * | * |
| W | * | * | * | * |
| WNW | * | * | * | * |
| NW | 0.9 | 0.7 | 17.9 | 16.0 |
| NNW | 0.9 | 0.7 | 14.4 | 12.8 |



:陸側最大方位



:海側方位

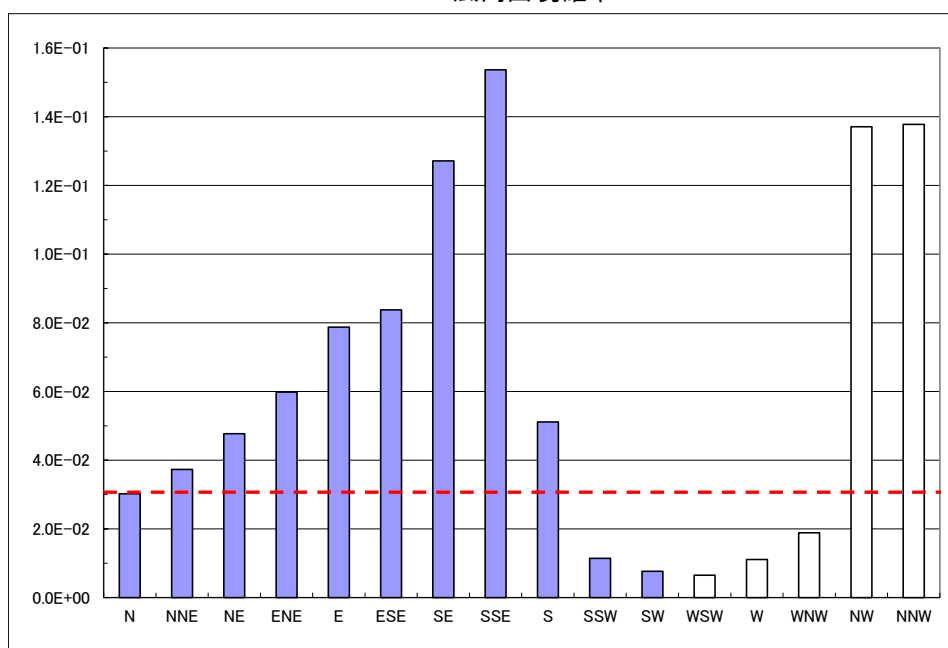
* 印は、当該方位に着目した場合、97%値が出現しない場合を示す。

16方位のうち最大値となる(海側除く)

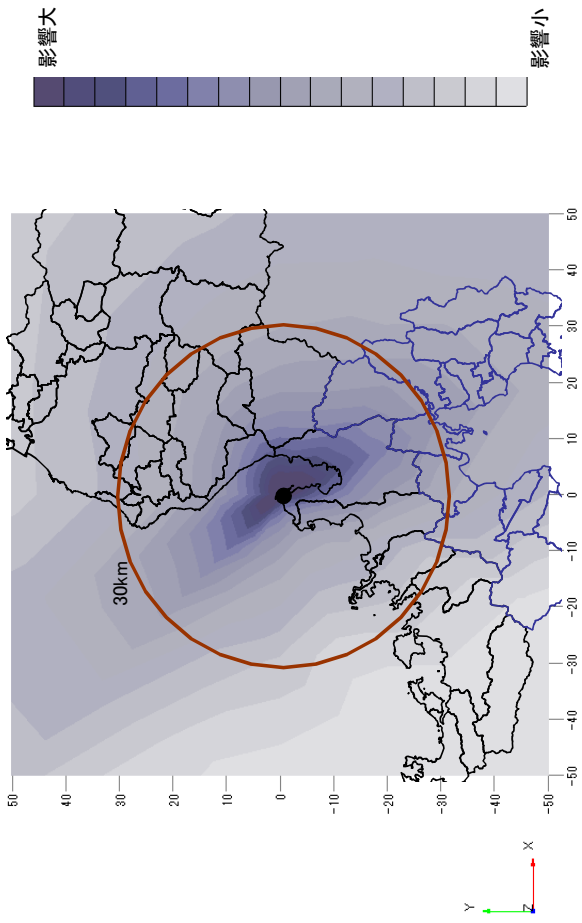
赤色骨髓線量の期待値:0.2km、すそ値:2.1km

実効線量の期待値:7.2km、すそ値:44.0km

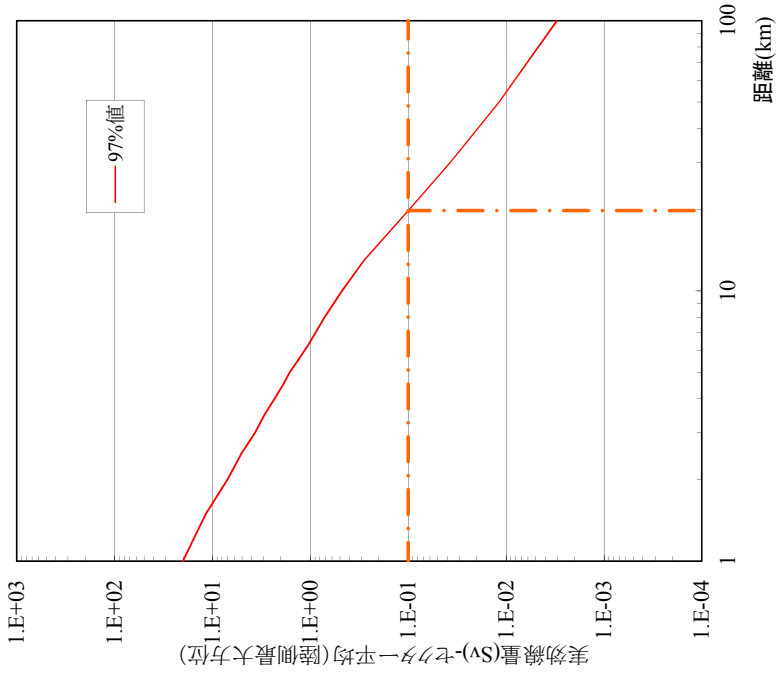
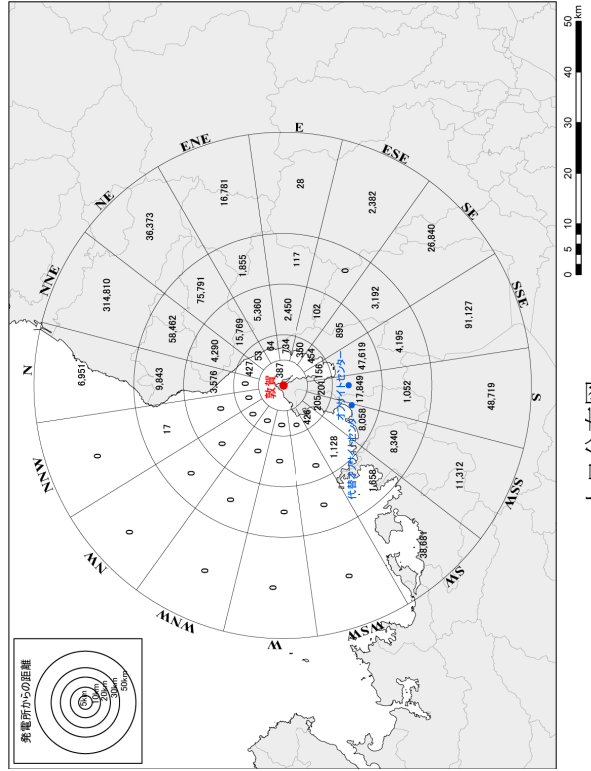
風向出現確率



:陸側方位



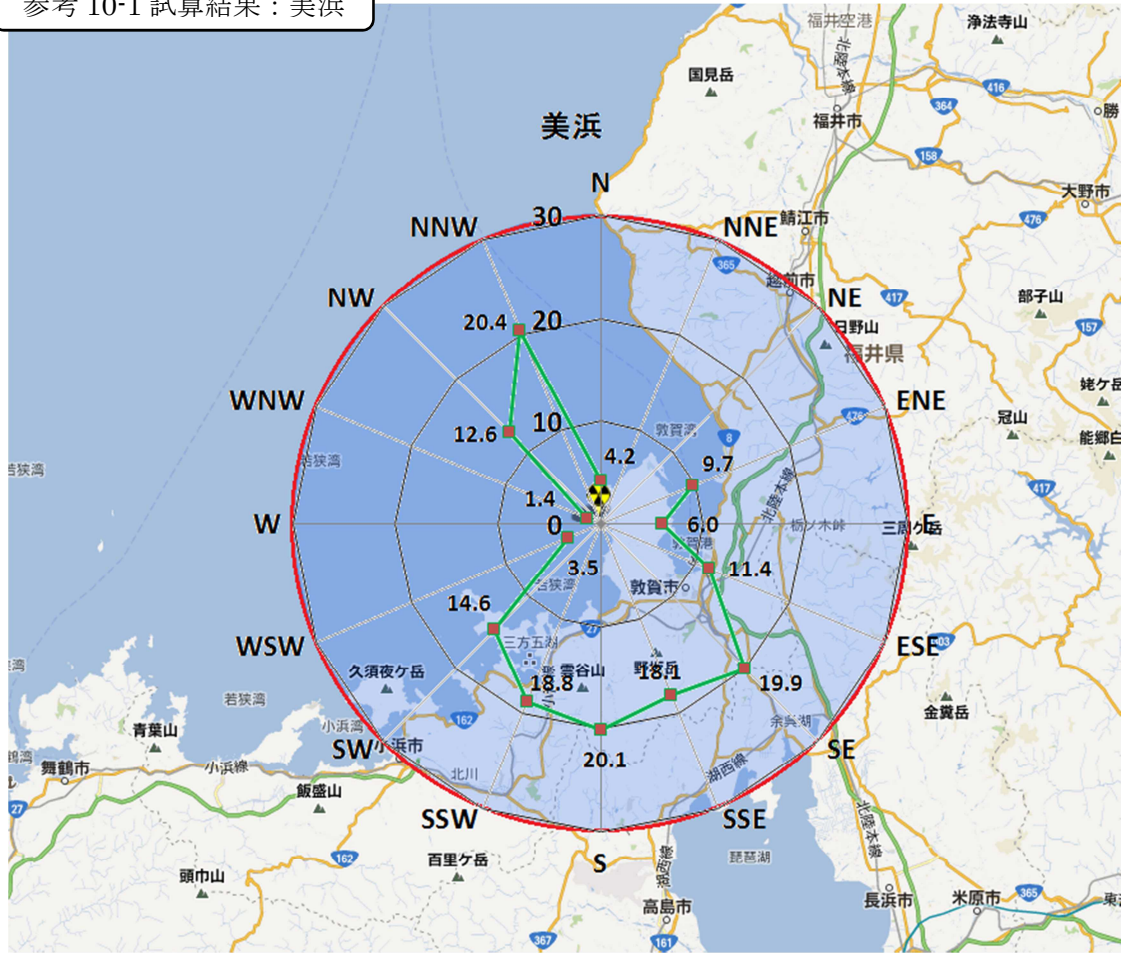
実効線量の期待値によるコンタ図及び30km同心円
及び30km同心円



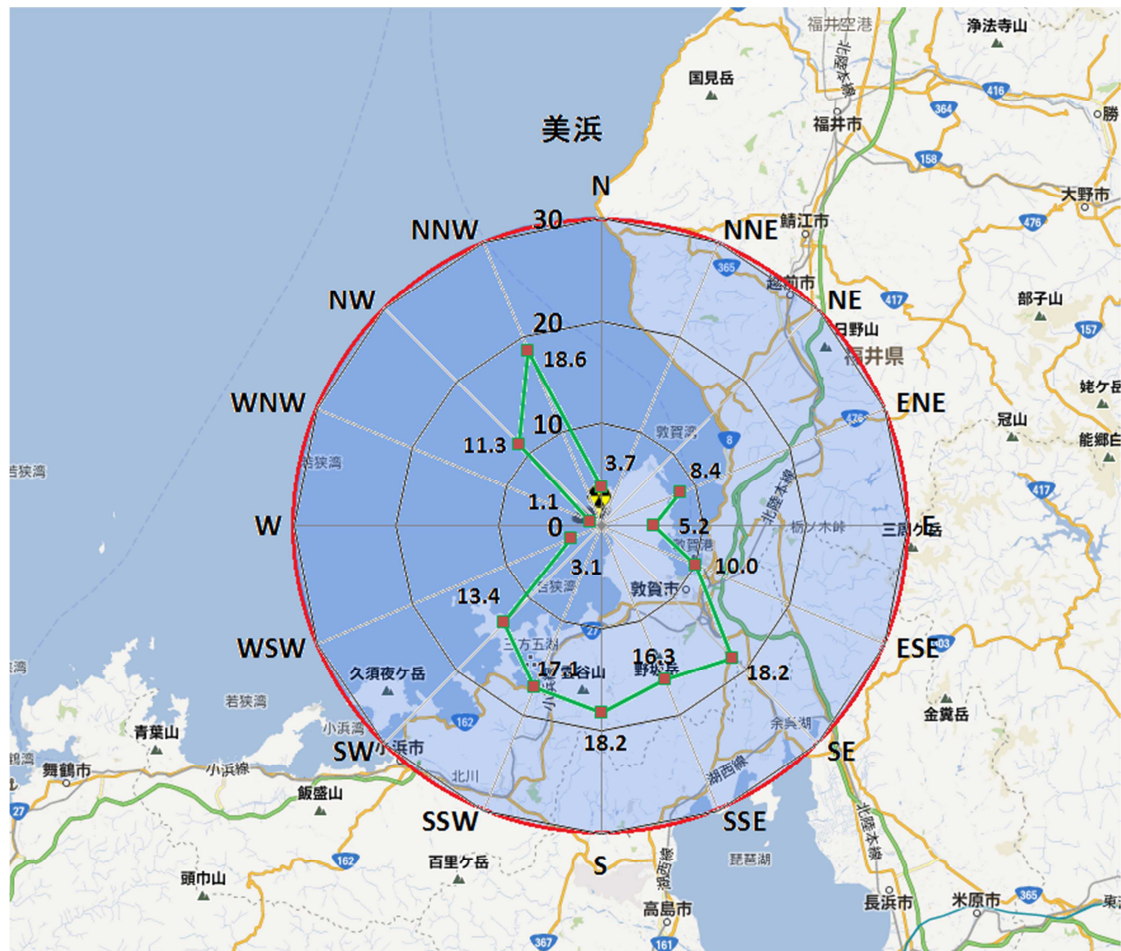
注：陸側最大方位はSSE

めやす線量を超える距離範囲

| | |
|------|---------|
| 97%値 | 陸側最大方位 |
| | 19.9 km |



福島第一原子力発電所（1～3号機）の放射性物質量と同じと仮定した計算



サイト出力に対応した放射性物質量を仮定した計算

参考10-2 方位別のめやす線量を超える距離(美浜)

単位:km

| | 赤色骨髄線量 (福島第一原子力発電所(1~3号機) の放射性物質量と同じと仮定) 97%値 | 赤色骨髄線量 (サイト出力に対応した 放射性物質量と仮定) 97%値 | 実効線量 (福島第一原子力発電所(1~3号 機)の放射性物質量と同じと仮定) 97%値 | 実効線量 (サイト出力に対応した 放射性物質量と仮定) 97%値 |
|-----|--|---|--|---|
| N | < 0.2 | < 0.2 | 4.2 | 3.7 |
| NNE | * | * | * | * |
| NE | * | * | * | * |
| ENE | < 0.2 | < 0.2 | 9.7 | 8.4 |
| E | < 0.2 | < 0.2 | 6.0 | 5.2 |
| ESE | < 0.2 | < 0.2 | 11.4 | 10.0 |
| SE | 0.6 | 0.5 | 19.9 | 18.2 |
| SSE | 0.4 | 0.3 | 18.1 | 16.3 |
| S | 0.7 | 0.6 | 20.1 | 18.2 |
| SSW | 0.7 | 0.6 | 18.8 | 17.1 |
| SW | 0.6 | 0.5 | 14.6 | 13.4 |
| WSW | < 0.2 | < 0.2 | 3.5 | 3.1 |
| W | * | * | * | * |
| WNW | < 0.2 | < 0.2 | 1.4 | 1.1 |
| NW | 0.2 | < 0.2 | 12.6 | 11.3 |
| NNW | 0.6 | 0.5 | 20.4 | 18.6 |

■ : 陸側最大方位 ■ : 海側方位

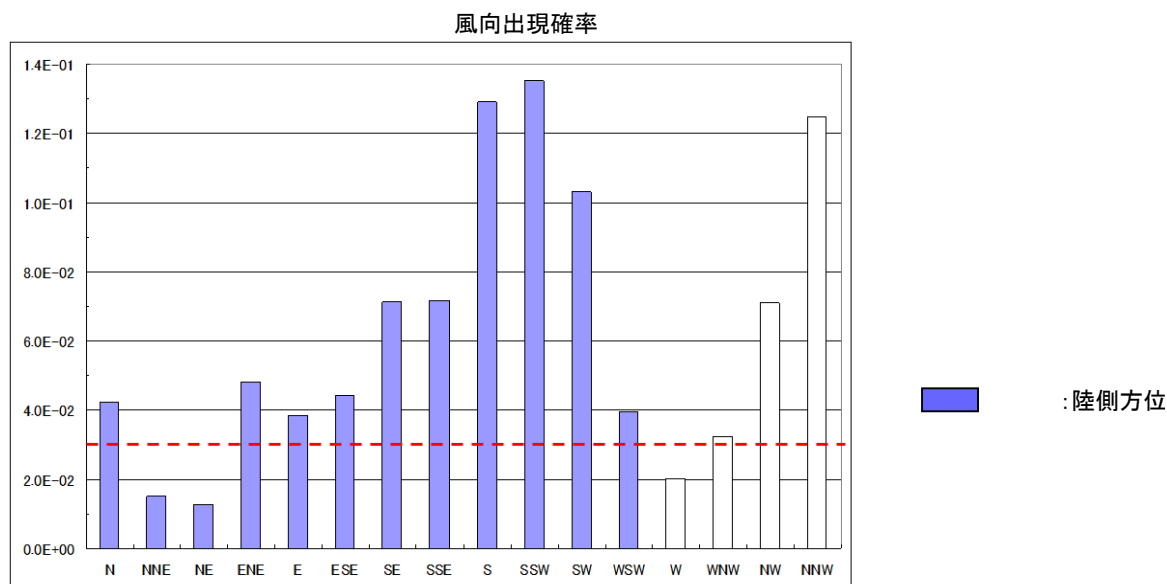
<備考>

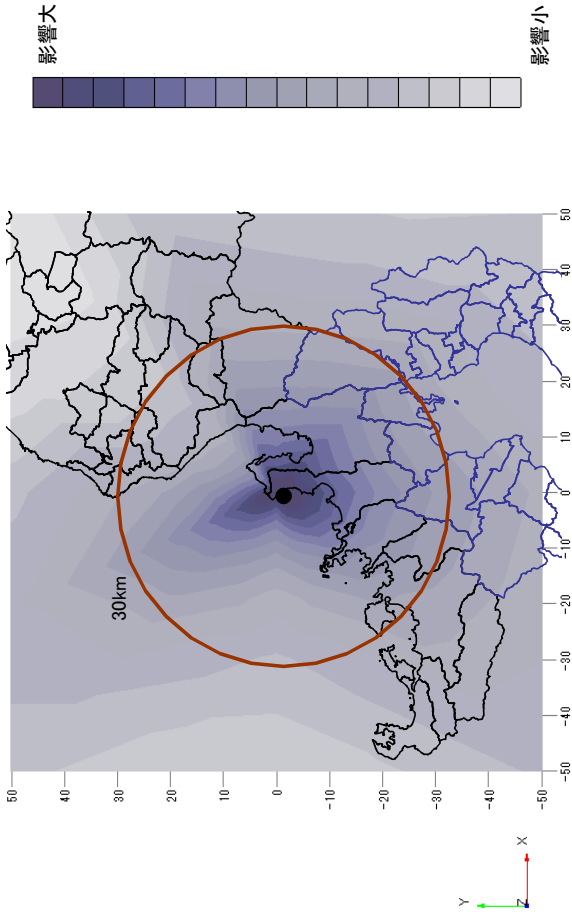
*印は、当該方位に着目した場合、97%値が出現しない場合を示す。

16方位のうち最大値となる(海側除く)

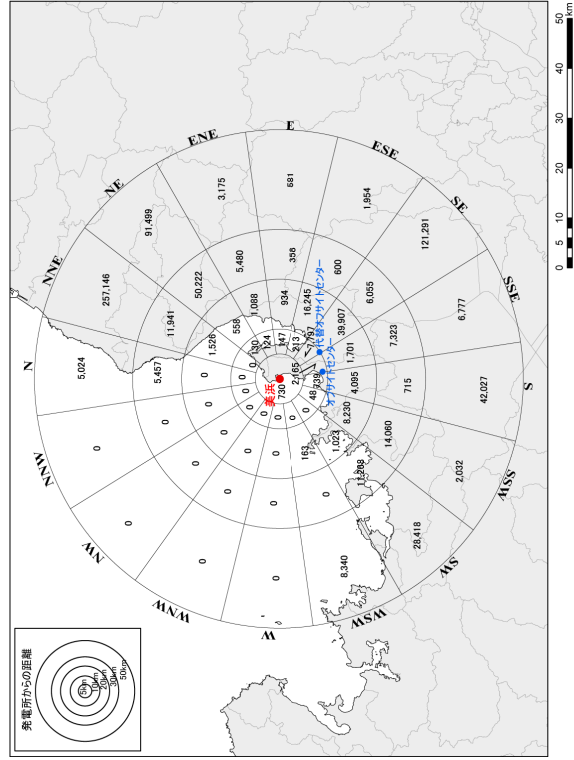
赤色骨髄線量の期待値:0.2km、すそ値:2.0km

実効線量の期待値:5.1km、すそ値:48.6km

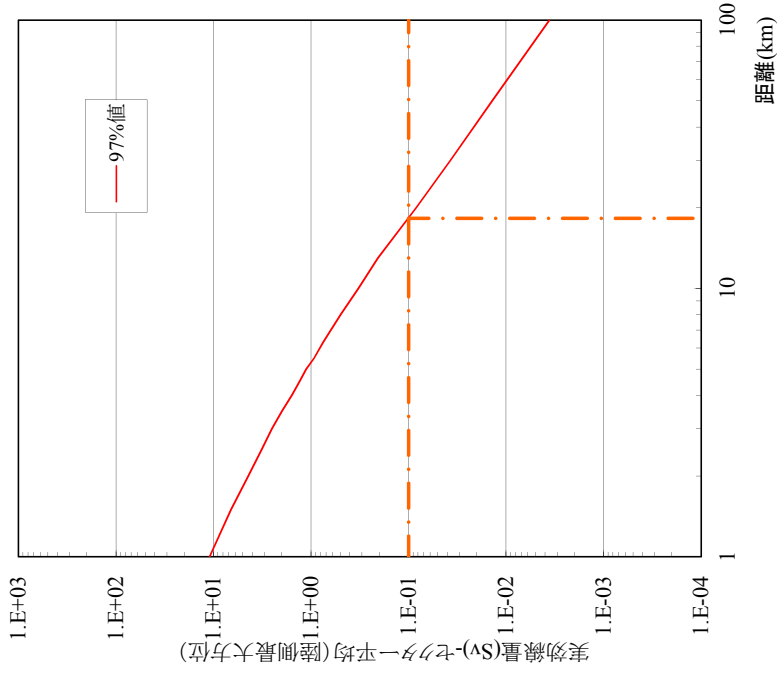




実効線量の期待値によるコンタ図及び30km同心円



人口分布図



注：陸側最大方位はS

めやす線量を超える距離範囲

| | |
|------|---------|
| 97%値 | 陸側最大方位 |
| | 18.2 km |