

(お知らせメモ)

当所1号機における炉内点検（フェーズ2）状況について

平成19年9月14日
東京電力（株）
柏崎刈羽原子力発電所
広報部

当所では、本日より1号機における炉内点検（フェーズ2）を実施しております。点検初日の状況は以下のとおりです。

○点検範囲

原子炉圧力容器フランジ、ガイドロッド、給水スパージャ、
炉心スプレイ配管、炉心スプレイスパージャ、シュラウド上部リング

○点検結果

損傷・変形・脱落などの異常は確認されませんでした。

以上

連絡先：柏崎刈羽原子力発電所
広報部 報道グループ
TEL：0257-45-3131

(お知らせメモ)

当所1号機における炉内点検（フェーズ2）状況について

平成19年9月27日
東京電力（株）
柏崎刈羽原子力発電所
広報部

当所では、9月14日より1号機における炉内点検（フェーズ2）を実施しておりますが、本日までの点検状況を以下のとおりお知らせいたします。

○点検期間

平成19年9月14日～18日（原子炉上部：フェーズ1での確認部分を除く）
平成19年9月19日～（原子炉中間部・機器仮置きプール内）

○点検範囲

- ・ 原子炉上部
原子炉圧力容器フランジ、ガイドロッド、給水スパージャ、
炉心スプレイ配管、炉心スプレイスパージャ、シュラウド上部リング、
上部格子板
- ・ 原子炉中間部
炉心支持板、燃料支持金具、ジェットポンプ、低圧炉心注入配管、
局部領域出力モニタ
- ・ 機器仮置きプール内
蒸気乾燥器、気水分離器

○点検結果

原子炉上部および原子炉中間部ならびに定期検査のために取り外し、機器仮置きプールに仮置きしていた蒸気乾燥器については、昨日までの点検において損傷・変形・脱落などの異常は確認されませんでした。

蒸気乾燥器と同様に定期検査のために取り外し、機器仮置きプール内に仮置きしていた気水分離器について、本日、点検を実施した結果、仮置き用の脚部（4本中4本）と原子炉内へ設置する時に位置を決めるためのガイドピン（2本中2本）に変形を確認いたしました。仮置き用の脚部とガイドピンは、気水分離器の補助的な設備であり、機能や構造に影響するものではありません。

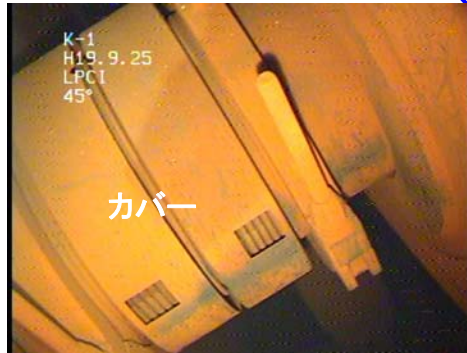
また、気水分離器の仮置き用脚部の変形に伴い機器仮置きプールの床面にキズが確認されておりますが、当該箇所からの水漏れは確認されていません。

以上

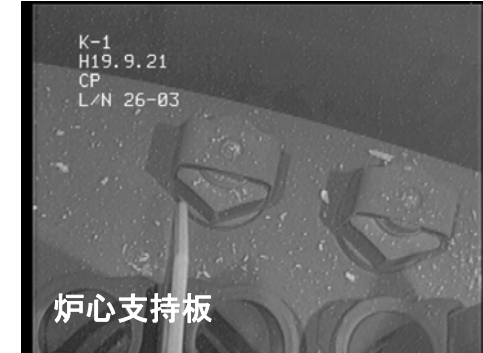
連絡先：柏崎刈羽原子力発電所
広報部 報道グループ
TEL：0257-45-3131

柏崎刈羽原子力発電所 1号機 炉内点検（フェーズ2） 中間報告

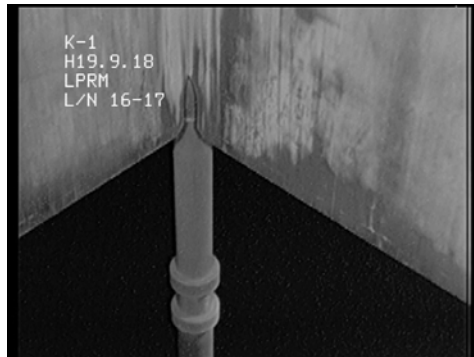
低圧炉心注入配管



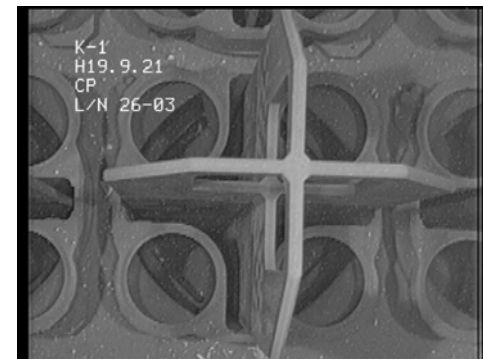
炉心支持板



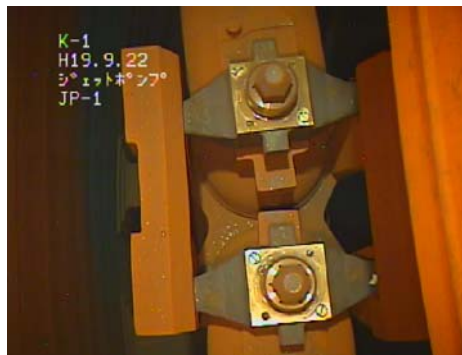
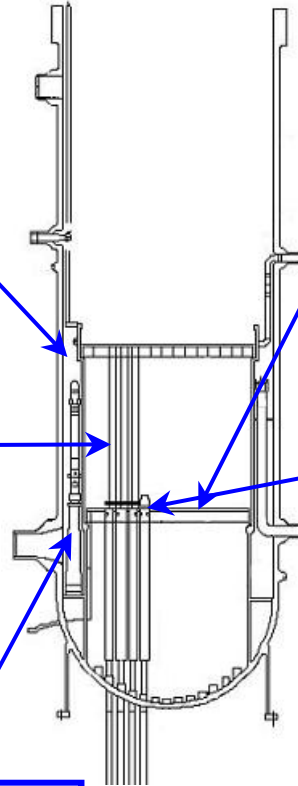
局部領域出力モニタ



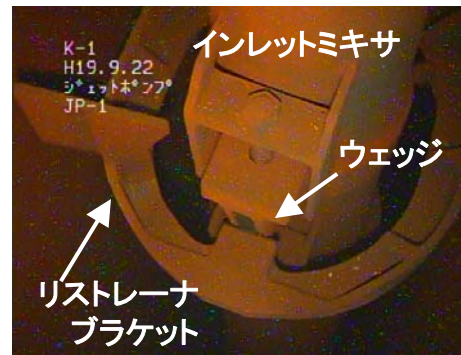
燃料支持金具



ジェットポンプ



ジェットポンプ上部

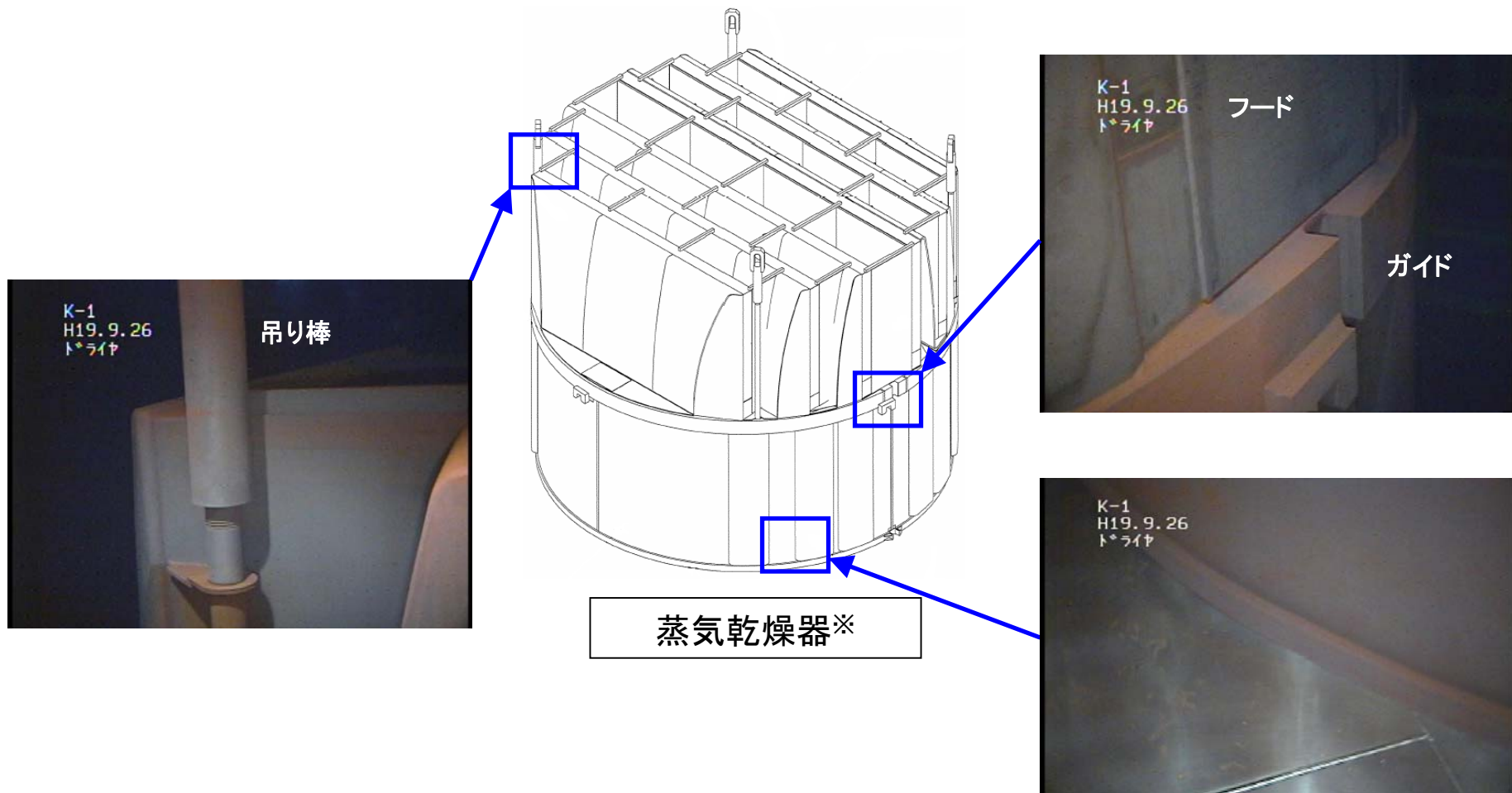


ジェットポンプ中央部



ジェットポンプ下部

柏崎刈羽原子力発電所 1号機 炉内点検（フェーズ2） 中間報告



※機器仮置きプールに仮置き中

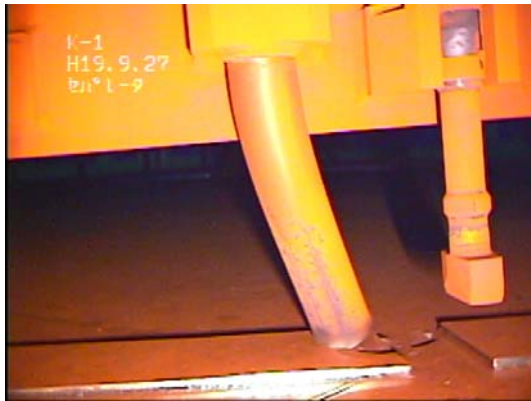
柏崎刈羽原子力発電所 1号機 炉内点検（フェーズ2） 中間報告



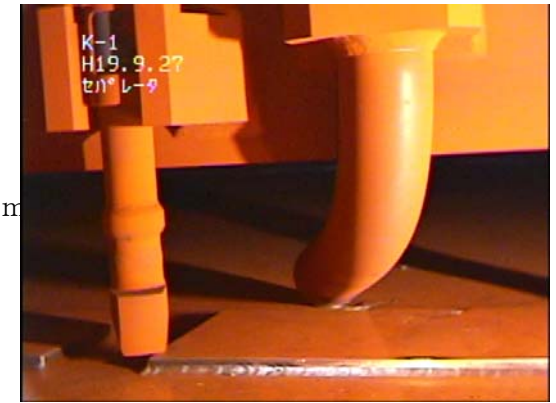
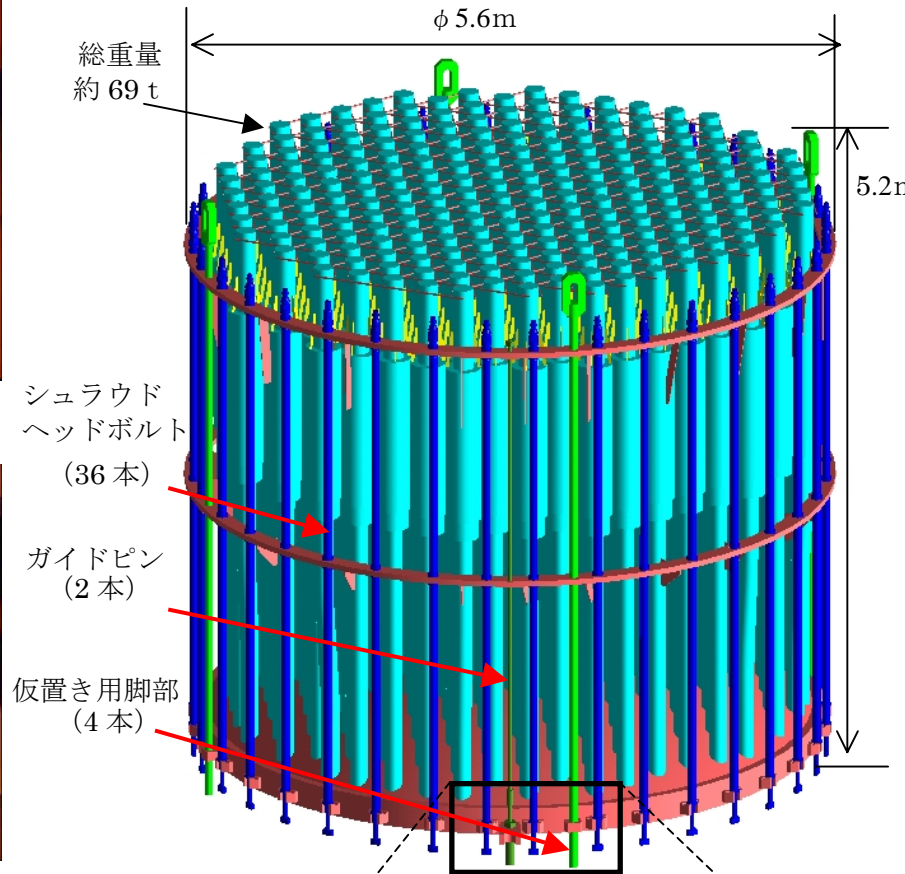
仮置き用脚部 (約 70°方向)



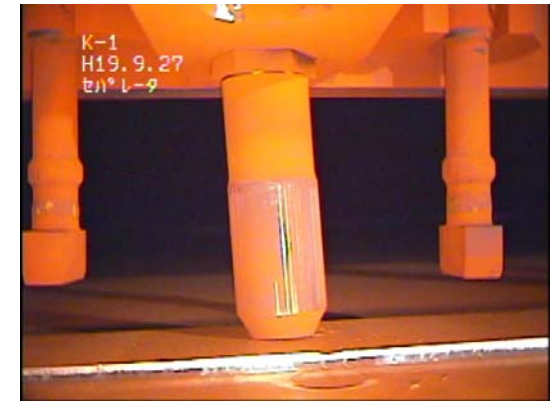
仮置き用脚部 (約 170°方向)



仮置き用脚部 (約 250°方向)



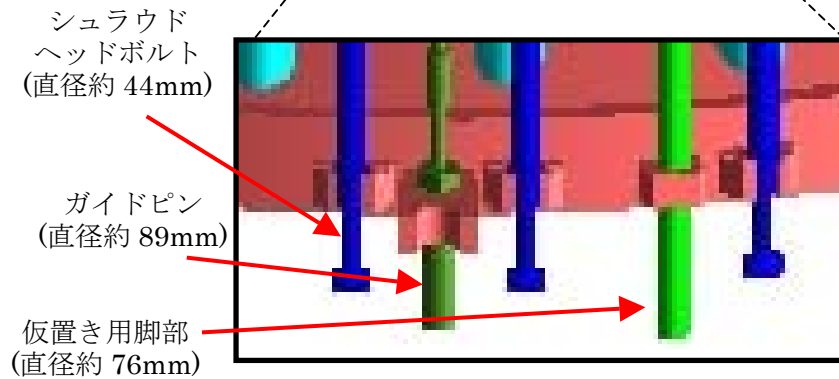
仮置き用脚部 (約 350°方向)



ガイドピン (約 180°方向)



ガイドピン (約 0°方向)



気水分離器点検状況

(お知らせメモ)

当所1号機における炉内点検（フェーズ2）状況について

平成19年10月1日
東京電力（株）
柏崎刈羽原子力発電所
広報部

当所では、1号機における炉内点検（フェーズ2）を実施いたしました。最終的な確認結果について、以下の通りお知らせいたします。

○点検期間

平成19年9月14日～10月1日

○点検範囲

- ・ 原子炉上部
原子炉圧力容器フランジ、ガイドロッド、給水スパージャ、炉心スプレイ配管、炉心スプレイスパージャ、シュラウド上部リング、上部格子板
- ・ 原子炉中間部
炉心支持板、燃料支持金具、ジェットポンプ、低圧炉心注入配管、局部領域出力モニタ
- ・ 機器仮置きプール内
蒸気乾燥器、気水分離器

○点検結果

原子炉上部、原子炉中間部ならびに定期検査のために取り外して機器仮置きプールに仮置きしていた蒸気乾燥器については、損傷・変形・脱落などの異常は確認されませんでした。

蒸気乾燥器と同様に定期検査のために取り外し、機器仮置きプール内に仮置きしていた気水分離器について、9月27日に点検を実施した結果、仮置き用の脚部（4本中4本）と原子炉内へ設置する時に位置を決めるためのガイドピン（2本中2本）に変形を確認いたしました。仮置き用の脚部とガイドピンは、気水分離器の補助的な設備であり、機能や構造に影響するものではありません。また、気水分離器の仮置き用脚部の変形に伴い機器仮置きプールの床面にキズが確認されておりますが、当該箇所からの水漏れは確認されていません。

以上

連絡先：柏崎刈羽原子力発電所
広報部 報道グループ
TEL：0257-45-3131